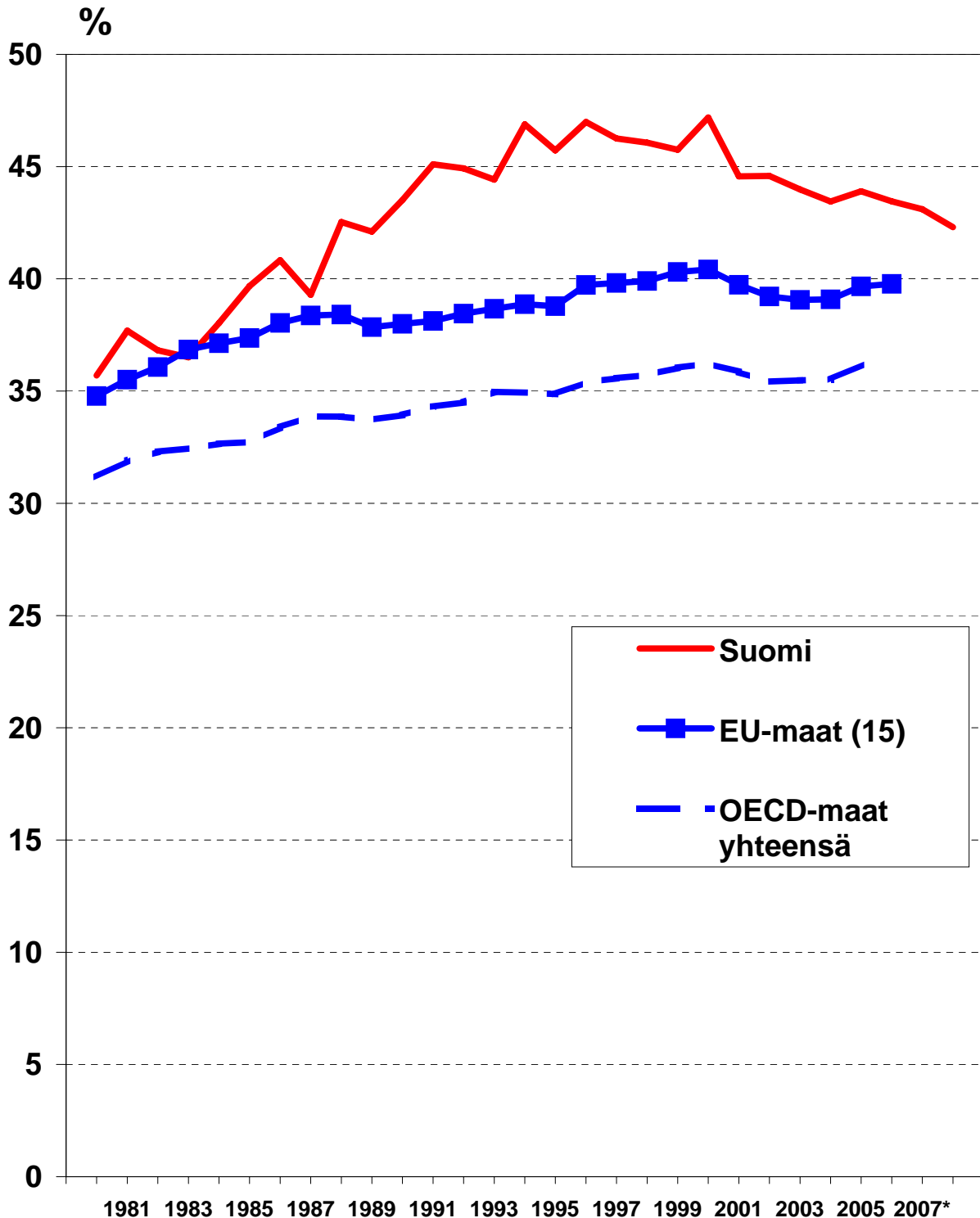


VEROASTE SUOMESSA SEKÄ EU- JA OECD-MAISSA 1980-2008, PROSENTTIA BRUTTOKANSANTUOTTEESTA



Lähteet: Tilastokeskus, VM, SourceOECD

* ennakkotieto, ** ennuste

VERONMAKSAJAT

9.6.2008

**VEROASTE SUOMESSA SEKÄ EU- JA OECD-MAISSA
VUOSINA 1980-2008**, PROSENTTIA BRUTTOKANSANTUOTTEESTA**

| | Suomi | EU-maat (15) | OECD-maat yhteensä |
|---------------|--------------|---------------------|-------------------------------|
| 1980 | 35,7 | 34,8 | 31,2 |
| 1981 | 37,7 | 35,5 | 31,9 |
| 1982 | 36,8 | 36,1 | 32,3 |
| 1983 | 36,5 | 36,9 | 32,4 |
| 1984 | 38,0 | 37,1 | 32,7 |
| 1985 | 39,7 | 37,4 | 32,7 |
| 1986 | 40,8 | 38,0 | 33,4 |
| 1987 | 39,3 | 38,4 | 33,9 |
| 1988 | 42,5 | 38,4 | 33,9 |
| 1989 | 42,1 | 37,8 | 33,7 |
| 1990 | 43,5 | 38,0 | 33,9 |
| 1991 | 45,1 | 38,1 | 34,3 |
| 1992 | 44,9 | 38,4 | 34,5 |
| 1993 | 44,4 | 38,7 | 35,0 |
| 1994 | 46,9 | 38,9 | 34,9 |
| 1995 | 45,7 | 38,8 | 34,9 |
| 1996 | 47,0 | 39,7 | 35,4 |
| 1997 | 46,3 | 39,8 | 35,6 |
| 1998 | 46,1 | 39,9 | 35,7 |
| 1999 | 45,8 | 40,3 | 36,0 |
| 2000 | 47,2 | 40,4 | 36,2 |
| 2001 | 44,6 | 39,7 | 35,9 |
| 2002 | 44,6 | 39,2 | 35,4 |
| 2003 | 44,0 | 39,1 | 35,5 |
| 2004 | 43,4 | 39,1 | 35,5 |
| 2005 | 43,9 | 39,7 | 36,2 |
| 2006* | 43,5 | 39,8 | |
| 2007* | 43,1 | | |
| 2008** | 42,3 | | |

Lähteet: Tilastokeskus, SourceOECD, VM.

* ennakkotieto, ** ennuste