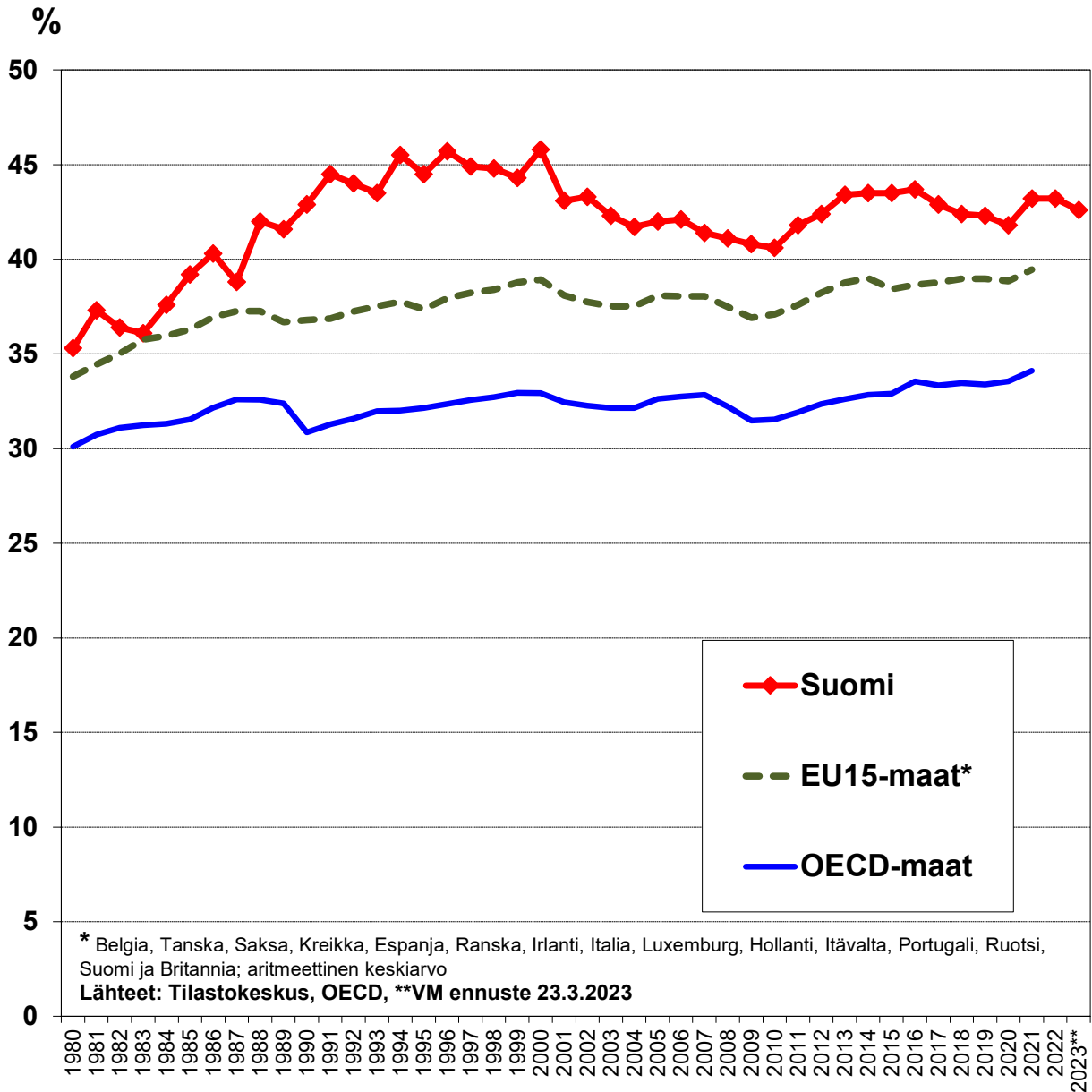


VEROASTE SUOMESSA SEKÄ EU15- JA OECD- MAISSA 1980-2023, PROSENTTIA SUHTEESSA BKT: EEN



**VEROASTE SUOMESSA SEKA EU15- JA OECD-MAISSA
VUOSINA 1980-2023, PROSENTTIA SUHTEESSA BKT:EEN**

| | Suomi | EU15-maat* keskiarvo | OECD-maat keskiarvo |
|--------|--------------|---------------------------------|--------------------------------|
| 1980 | 35,3 | 33,8 | 30,1 |
| 1981 | 37,3 | 34,4 | 30,7 |
| 1982 | 36,4 | 35,0 | 31,1 |
| 1983 | 36,1 | 35,8 | 31,2 |
| 1984 | 37,6 | 36,0 | 31,3 |
| 1985 | 39,2 | 36,3 | 31,5 |
| 1986 | 40,3 | 37,0 | 32,2 |
| 1987 | 38,8 | 37,3 | 32,6 |
| 1988 | 42,0 | 37,3 | 32,6 |
| 1989 | 41,6 | 36,7 | 32,4 |
| 1990 | 42,9 | 36,8 | 30,8 |
| 1991 | 44,5 | 36,9 | 31,3 |
| 1992 | 44,0 | 37,2 | 31,6 |
| 1993 | 43,5 | 37,5 | 32,0 |
| 1994 | 45,5 | 37,8 | 32,0 |
| 1995 | 44,5 | 37,4 | 32,1 |
| 1996 | 45,7 | 37,9 | 32,3 |
| 1997 | 44,9 | 38,2 | 32,6 |
| 1998 | 44,8 | 38,4 | 32,7 |
| 1999 | 44,3 | 38,8 | 33,0 |
| 2000 | 45,8 | 38,9 | 32,9 |
| 2001 | 43,1 | 38,1 | 32,4 |
| 2002 | 43,3 | 37,8 | 32,3 |
| 2003 | 42,3 | 37,5 | 32,1 |
| 2004 | 41,7 | 37,5 | 32,1 |
| 2005 | 42,0 | 38,1 | 32,6 |
| 2006 | 42,1 | 38,0 | 32,8 |
| 2007 | 41,4 | 38,1 | 32,8 |
| 2008 | 41,1 | 37,5 | 32,2 |
| 2009 | 40,8 | 36,9 | 31,5 |
| 2010 | 40,6 | 37,1 | 31,5 |
| 2011 | 41,8 | 37,6 | 31,9 |
| 2012 | 42,4 | 38,2 | 32,3 |
| 2013 | 43,4 | 38,8 | 32,6 |
| 2014 | 43,5 | 39,0 | 32,8 |
| 2015 | 43,5 | 38,4 | 32,9 |
| 2016 | 43,7 | 38,7 | 33,6 |
| 2017 | 42,9 | 38,8 | 33,3 |
| 2018 | 42,4 | 39,0 | 33,5 |
| 2019 | 42,3 | 39,0 | 33,4 |
| 2020 | 41,8 | 38,9 | 33,6 |
| 2021 | 43,2 | 39,5 | 34,1 |
| 2022 | 43,2 | | |
| 2023** | 42,6 | | |

* EU15-maat: Belgia, Tanska, Saksa, Kreikka, Espanja, Ranska, Irlanti, Italia, Luxemburg
Hollanti, Itävalta, Portugali, Ruotsi, Suomi ja Britannia; aritmeettinen keskiarvo
Lähteet: Tilastokeskus, OECD, **VM ennuste 23.3.2023