

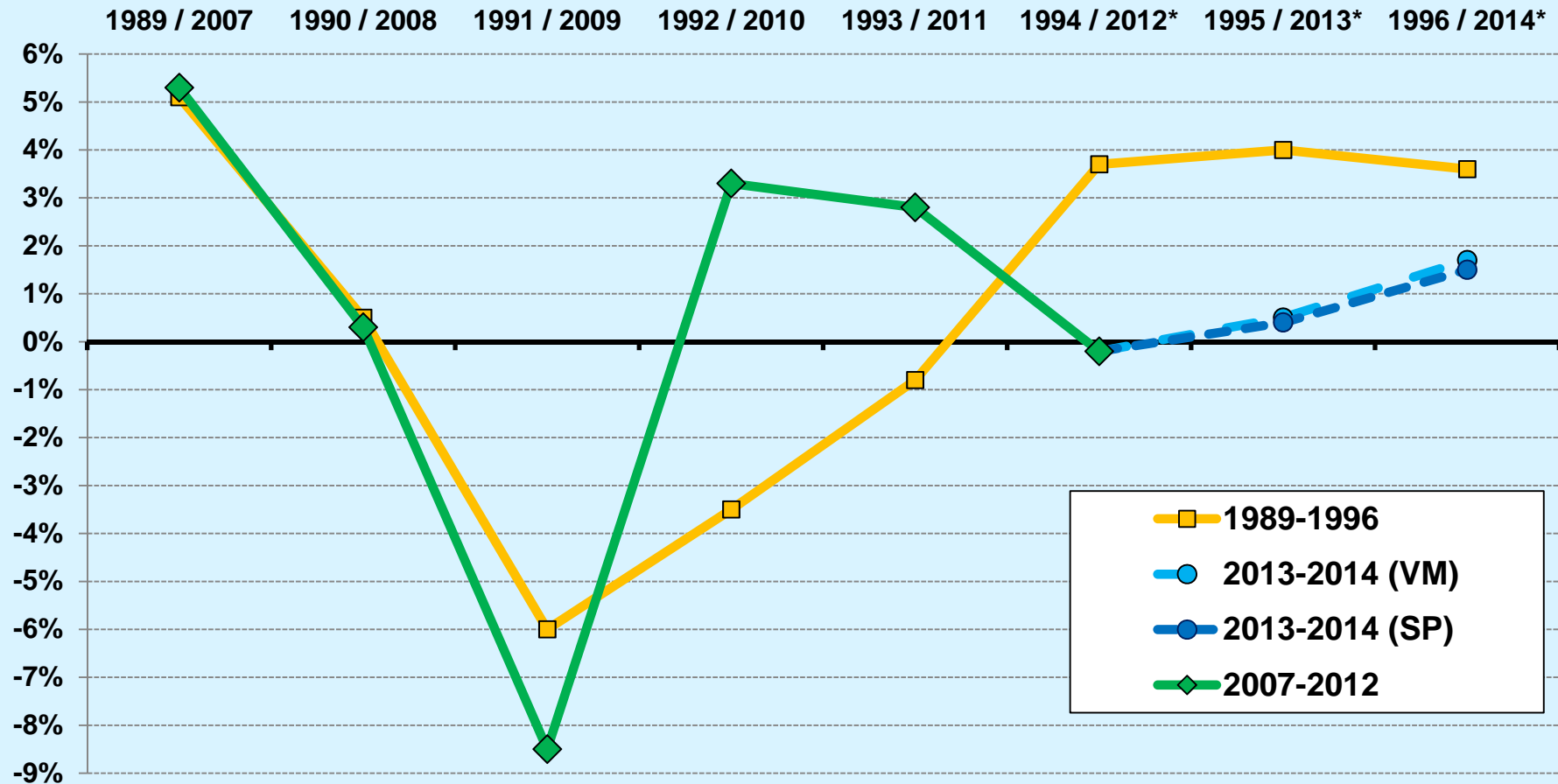
Veronmaksajien

VERO

2013

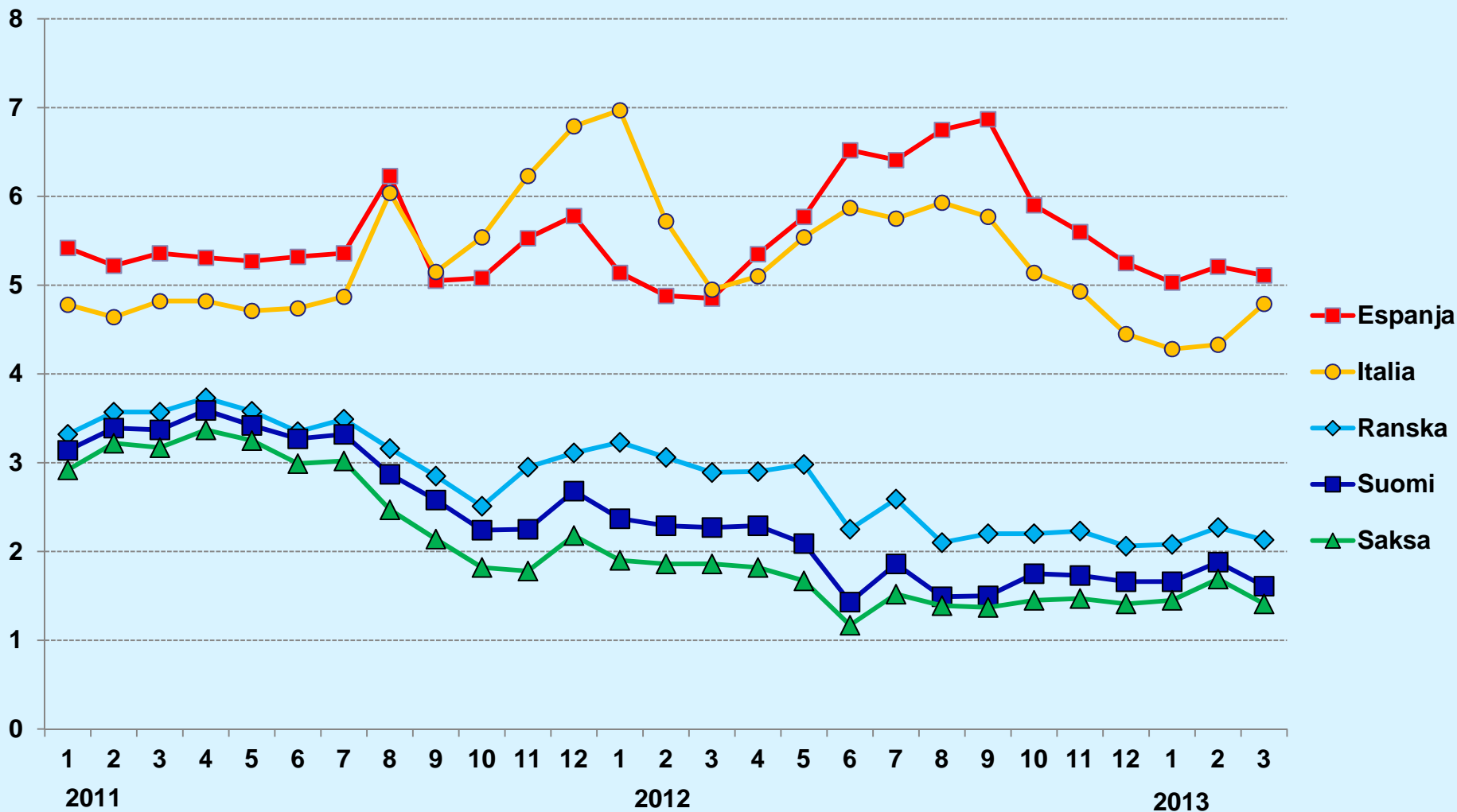
LYHYEN ELPYMISEN PÄÄLLE UUSI NOTKAHDUS

BKT:n vuosimuutokset 1989-1996 ja 2007-2014*



Lähteet: vuodet 1989-2012: Tilastokeskus 1.3.2013; ennusteet vuosille 2013-2014: VM 20.12.2012; SP 13.12.2012

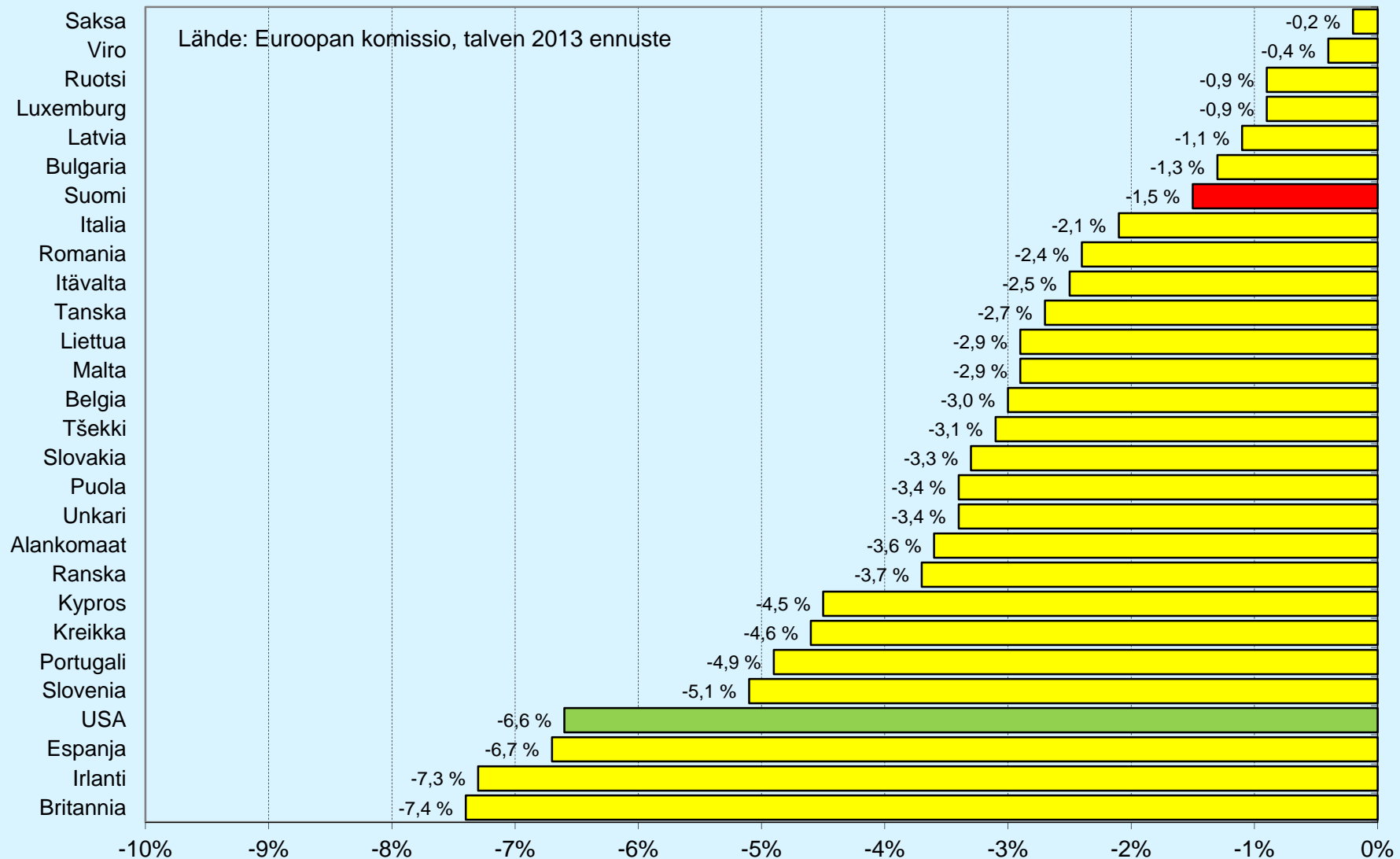
VALTIOLAINAKOROT KUUKAUSITTAIN VUOSINA 2011-2013, % (kunkin kuukauden alussa)



Lähde: Financial Times / Reuters; 10-Year Government Bond Yields

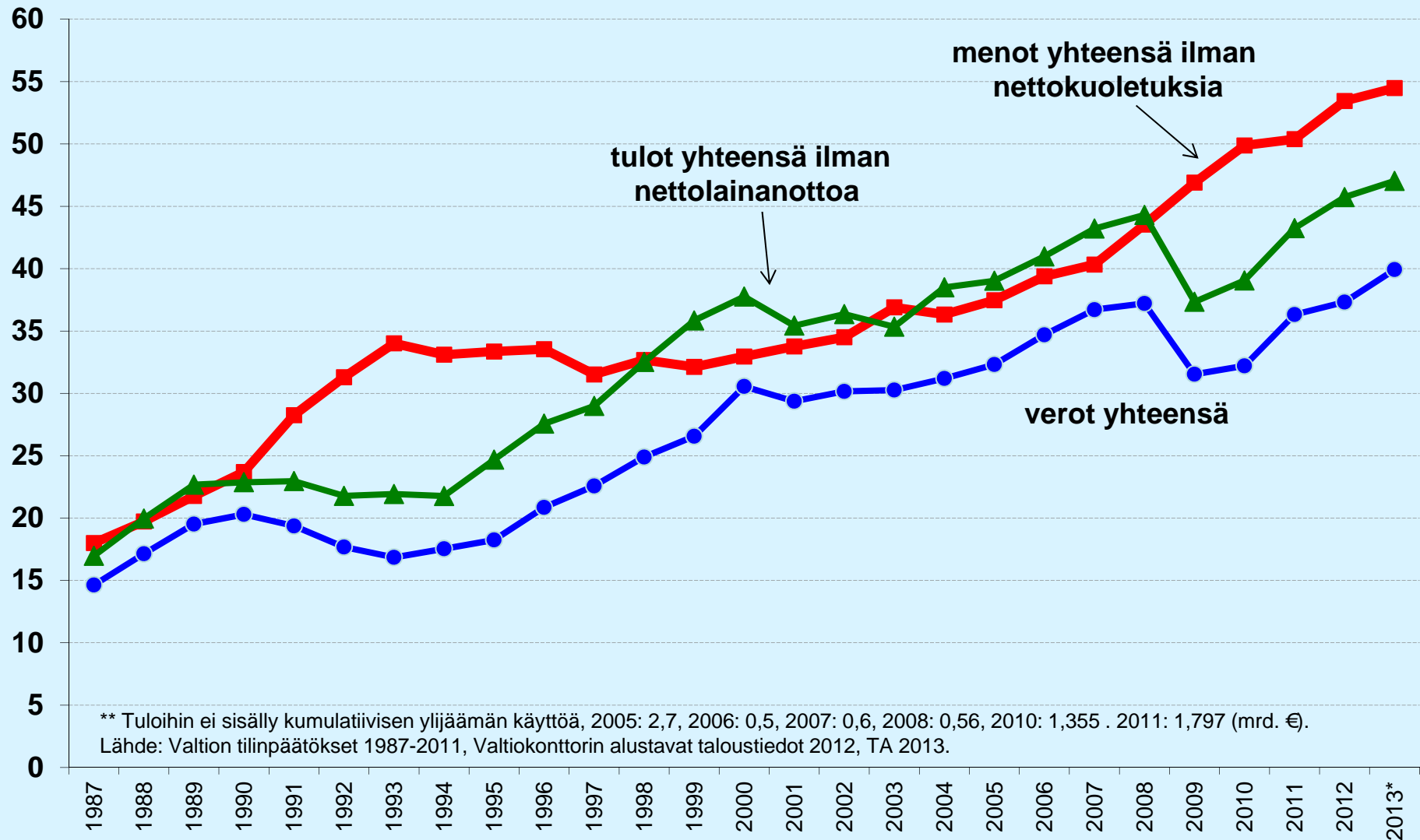
VERONMAKSAJAT
Puolenpitoa.

JULKISYHTEISÖJEN EMU -YLI/ALIJÄÄMÄ 2013**, % BKT:sta



TAANTUMA TAITTOI BUDJETTIYLIJÄÄMÄN VAJEEKSI

Valtion budjetin tulot ja menot 1987-2013* (miljardia euroa)



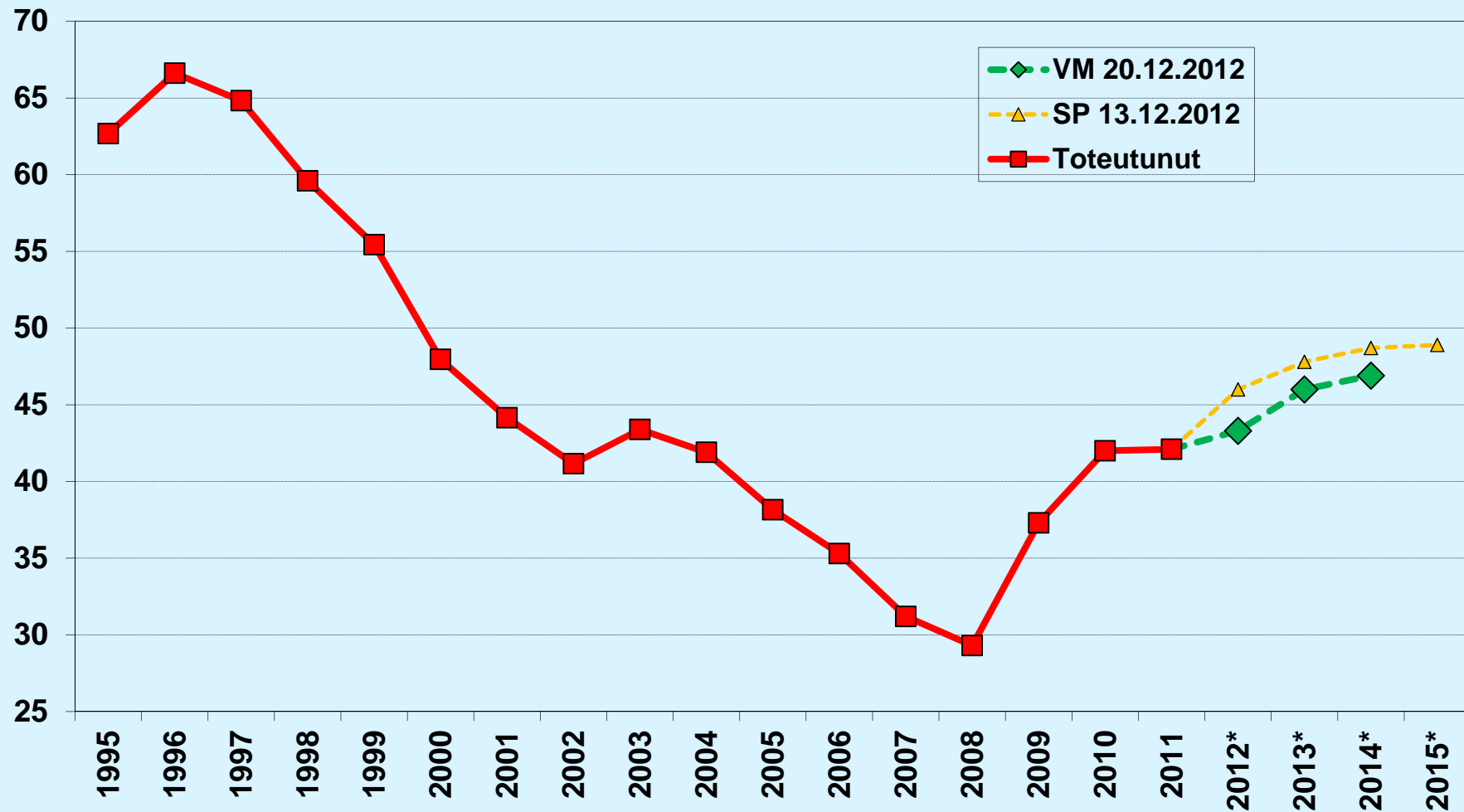
** Tuloihin ei sisälly kumulatiivisen ylijäämän käyttöä, 2005: 2,7, 2006: 0,5, 2007: 0,6, 2008: 0,56, 2010: 1,355 . 2011: 1,797 (mrd. €).

Lähde: Valtion tilinpäätökset 1987-2011, Valtiokonttorin alustavat taloustiedot 2012, TA 2013.

VERONMAKSAJAT
Puolenpitoa.

VALTION VELKASUHTEEN TAITTAMINEN TAVOITTEENA

Valtionvelka 1995-2015*, % BKT:sta



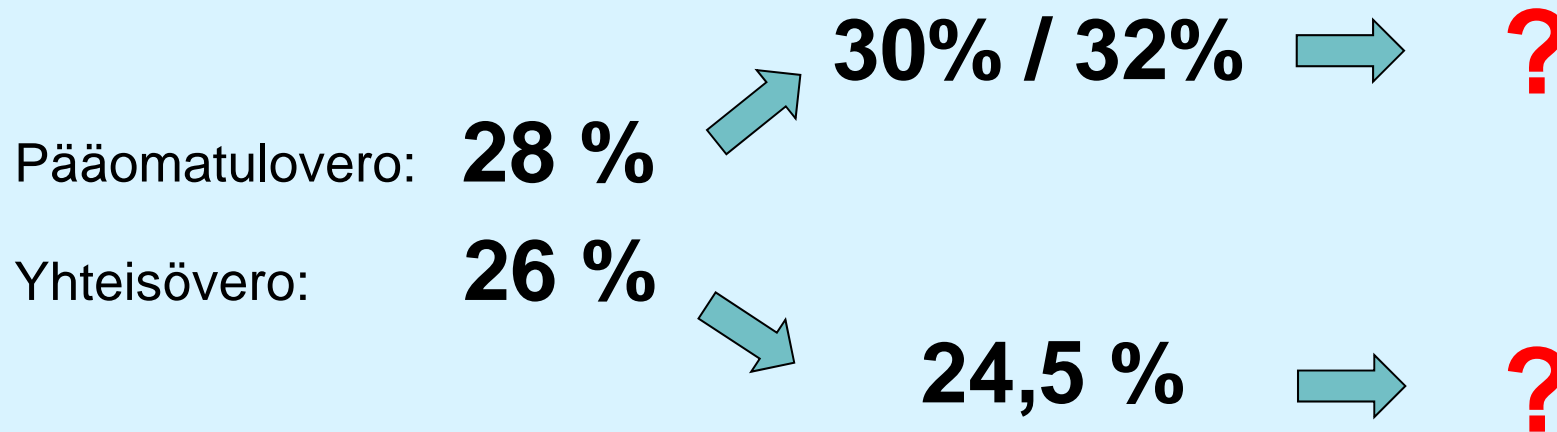
Lähteet: Tilastokeskus; VM 20.12.2012; Suomen Pankki 13.12.2012

KEHYSRIIHESSÄ EI SAA LIIOITELLA SOPEUTUSTA TAANTUMASSA - 0,5 MRD.€ ON SOPIVA TASO

- Hallituksen on nyt erityisesti varottava ajankohtaisen taantumän syventämistä lamaksi - valtiontalouden lyhyen aikavälin sopeutustoimia ei saa tässä tilanteessa liioitella
- Edellisessä kehysriihessä omaksuttu tavoite valtion velan BKT-osuuden nousun taittamisesta tällä vaalikaudella on sopiva ja riittävä, ja sitä sovellettaessa on huomioitava suhdannetilanteen muutokset
 - VM:n joulukuun ennusteen mukaan arvioitu sopeutustarve olisi noin 0,5 mrd.€ => tämä on hyvä lähtökohta kehysriiheen
- Lyhyen aikavälin lisäsopeutustoimia valittaessa on huomioitava kasvu- ja työllisyysvaikutukset
 - maltillisen lisäsopeutuksen on syytä kohdistua ensisijaisesti valtion menoihin; talouskasvua hyödyttäviä veronkiristyksiä ei tule tehdä
 - verotuksessa on panostettava myös ostovoiman ylläpitämiseen ja palkkamaltin edistämiseen

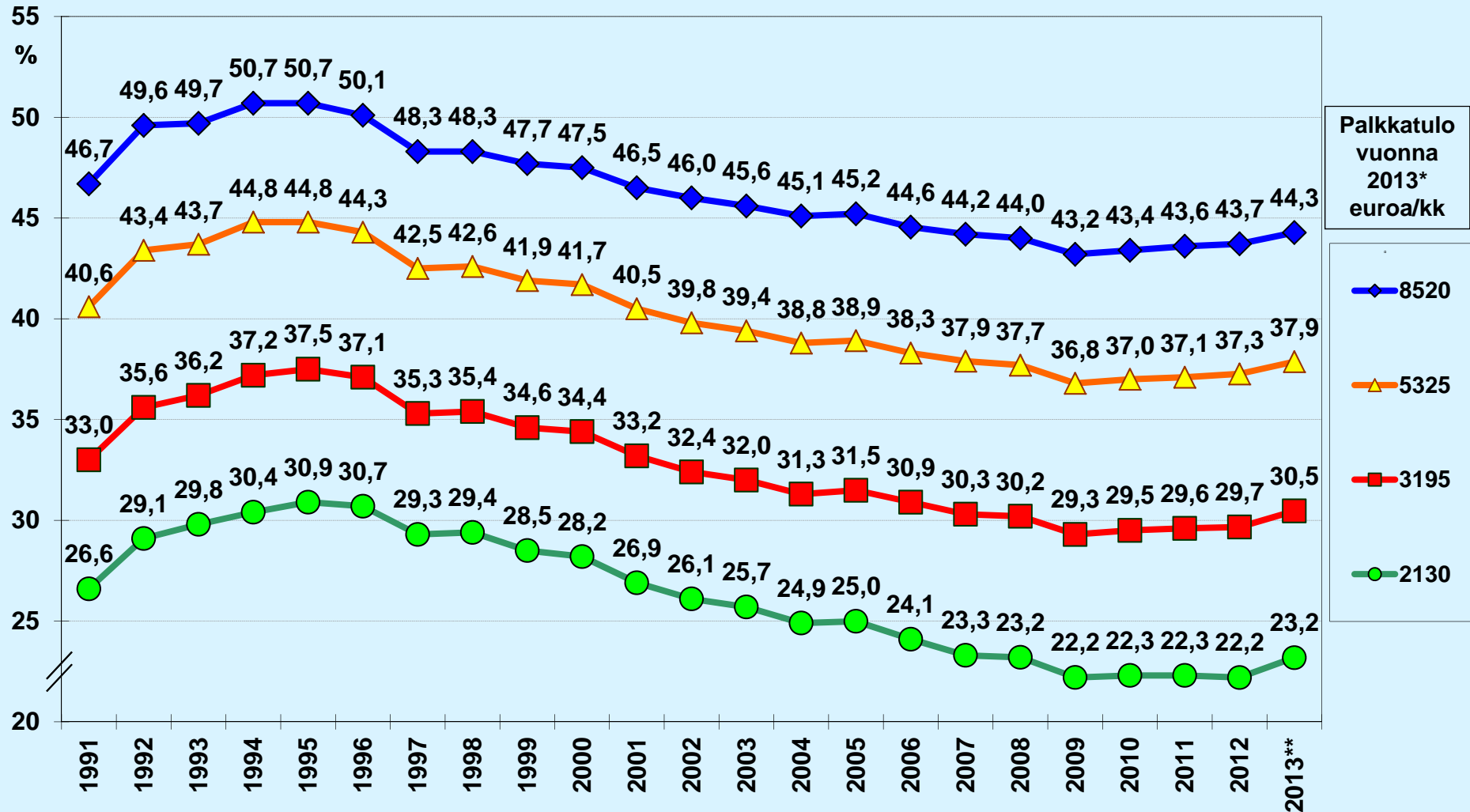
PÄÄOMA- JA YRITYSVEROT ERI SUUNTIIN 2012 – MITÄ TAPAHTUU 2014-2015?

- Vuonna 2012 yhteisöverokantaa alennettiin ja pääomatulojen verokantaa sekä korkotulojen lähdeveroa korotettiin. Suuriin pääomatuloihin lisäksi korotusporras: verokanta 32% pääomatulojen 50 000 euroa ylittävältä osalta. Korkotulojen lähdevero on aina 30%.



Yhteisöveron alennus?
Pääomatulojen veroprosentit?
Osinkojen verotus?

PALKANSAAJAN TULOVEROPROSENTTI 1991-2013*



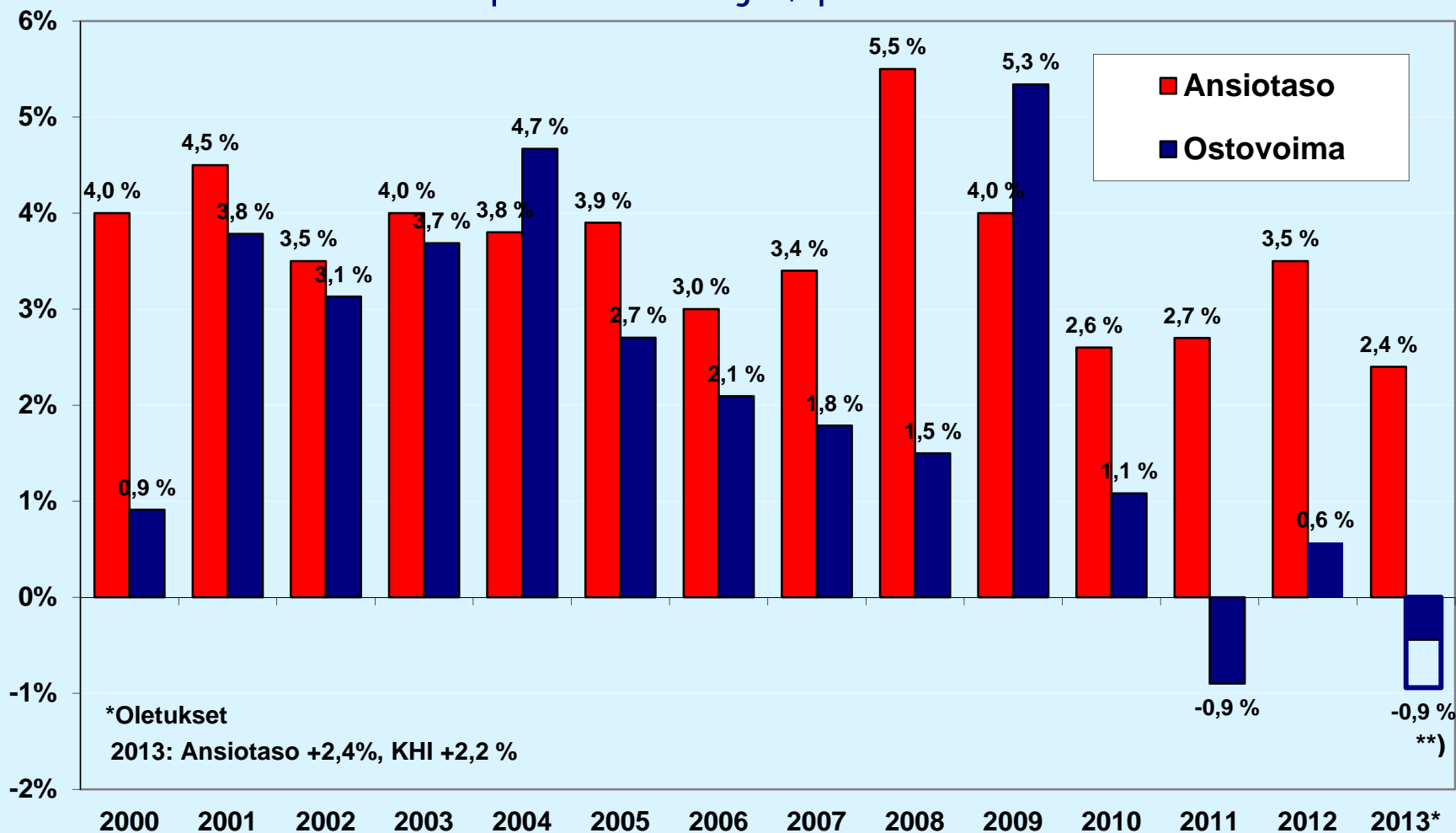
Vuosittainen palkkakehitys noudattaa Tilastokeskuksen ansiotasoindeksiä. Oletettu muutos 2013: +2,4%.

** Uusi tuloverotuksessa maksettava Yle-vero laskettu mukaan veroprosenttiin vuonna 2013.

VERONMAKSAJAT
Puolenpitoa.

ANSIOTASON JA OSTOVOIMAN MUUTOKSET 2000-2013*

- keskituloinen palkansaaja, palkka 2013: 3195 €/kk



***) Ostovoiman muutos -0,9% sisältää uuden yleisradioveron, mutta ei aiempaa tv-maksua. Ilman sekä yleisradioveroa että tv-maksua laskettu ostovoiman muutos vuonna 2013 on -0,4%.

VERONMAKSAJAT
Puolenpitoa.

OSTOVOIMAAN VAIKUTTAVAT RATKAISUT

- Hallitus ratkaisee ansiotulojen veroperusteet
 - uudet linjaukset kehysriihessä
 - edellisen kehysriihen jäljiltä on voimassa uhka ansiotulojen verotuksen kiristämisen jatkamisesta vuonna 2014
- Työmarkkinoilla päätetään palkoista ja osin myös sosiaalivakuutusmaksujen tasosta

VAIHTOEHTOLASKELMIEN LÄHTÖKOHTIA

■ ”Liittokierros ja verotus kiristyy”

- verot: hallitus pitää kiinni aiemmasta linjauksestaan jatkaa ansiotulojen verotuksen kiristämistä vuonna 2014
- palkat: tuoreiden suhdanne-ennusteiden teknisten pohjaoletusten mukaiset palkankorotukset

■ ”Veromalttia ja palkkamalttia”

- verot: vuonna 2014 uhkaava verotuksen kiristyminen puretaan (verotus ei kevene eikä kiristy)
- palkat: ansiokehitys, jolla ostovoiman aleneminen pysähtyy

PALKANSAAJAN OSTOVOIMAAN VAIKUTTAVAT TEKIJÄT

1) Palkka

- keskituloinen palkansaaja, palkka v. 2013: 39.938 €/v (3195 €/kk)
- vuosittainen palkkakehitys oletetun ansiotasoindeksin mukainen

2) Verotus

- huomioidut verot ja maksut: valtion tulovero, kunnallisvero, sairausvakuutuksen päiväraha- ja sairaanhoitomaksu, kirkollisvero, yleisradiovero, palkansaajan työeläke- ja työttömyysvakuutusmaksu,
- viran puolesta tehtävät vähennykset

3) Hinnat

- verojen jälkeinen nettotulo saatetaan inflaatioennusteella vuoden 2013 hintatasoon
- vajaa puolet (n. 40%) yleisestä ansiotasomuutoksesta oletetaan heijastuvan yleiseen hintatasoon

OSTOVOIMAAN VAIKUTTAVAT TEKIJÄT 2014:

1) PALKKA

- Sopimuskorotusten lisäksi ansiokehitykseen vaikuttavat palkkaperintö, liukumat ym. rakenteelliset tekijät
- **”Liittokierros ja verotus kiristyy”**
 - Tuoreiden ennusteiden tekniset ATI-oletukset vuodelle 2014:
 - VM 20.12.2012: + 2,5 %
 - SP 13.12.2012: + 2,5 %
 - laskelmassa oletetaan palkan nousevan + 2,5 %
(sopimuskorotus 1,5% + palkkaperintö, liukumat ym. 1,0%)
- **”Veromalttia ja palkkamalttia”**
 - laskelmassa oletetaan palkan nousevan + 1,8 %
(sopimuskorotus 0,8% + palkkaperintö, liukumat ym. 1,0%)

OSTOVOIMAAN VAIKUTTAVAT TEKIJÄT 2014:

2) VEROTUS

■ ”Liittokierros ja verotus kiristyy”

- valtion tuloveroasteikko ja muut tuloveroperusteet vuoden 2013 mukaiset (ei ansiotason mukaista tarkistusta)
- sosiaalivakuutusmaksut:
 - TyEL-maksun nousu-uhka +0,4 %-yks (alle 53v)
 - sairausvakuutuksen sairaanhoitomaksun arvioidaan nousevan +0,01 %-yks ja päivärahamaksun +0,09 %-yks

■ ”Veromalttia ja palkkamalttia”

- veronkiristykset oletetaan purettavan kokonaan: palkansaajan veroprosentti sama kuin 2013
 - ansiokehityksen huomioiminen veroperusteissa n. 250 milj.€
 - TyEL- maksujen ym. kompensatio n. 300 milj.€ (työmarkkinajärjestöjen ratkaisut maksuista vaikuttavat kompensaaion mittaluokkaan)

OSTOVOIMAAN VAIKUTTAVAT TEKIJÄT 2014:

3) HINNAT

■ ”Liittokierros ja verotus kiristyy”

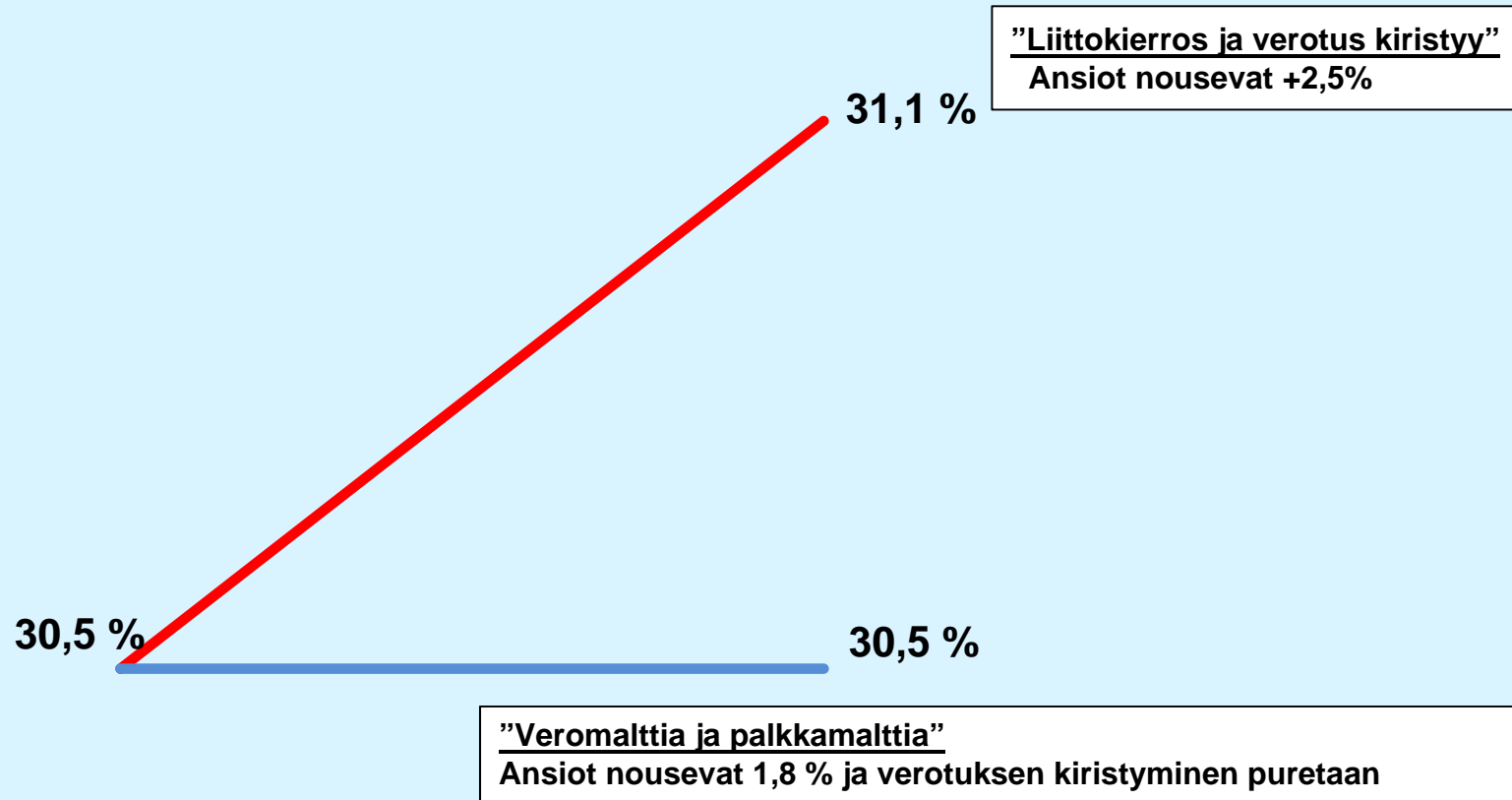
Tuoreiden ennusteiden tekniset KHI-oletukset vuodelle 2014:

- VM 20.12.2012: + 2,1 %
- SP 13.12.2012: + 1,8 %
 - laskelmassa oletetaan hintojen nousevan + 2,0 %

■ ”Veromalttia ja palkkamalttia”

- pohjaoletusta hitaammasta ansiotason noususta vajaa puolet oletetaan heijastuvan hillitsevästi inflaatioon
 - laskelmassa oletetaan hintojen nousevan + 1,7 %

PALKANSAAJAN TULOVEROPROSENTTI 2013 - 2014*



ANSIOTASON JA OSTOVOIMAN MUUTOKSET VUONNA 2014

- keskituloinen palkansaaja, palkka 2013: 3195 €/kk

"Liittokierros ja verotus kiristyy"

- verot: pohjaoletus
- ansiot + 2,5%

"Veromalttia ja palkkamalttia"

- verot: ei kiristystä 2014
- ansiot + 1,8%

