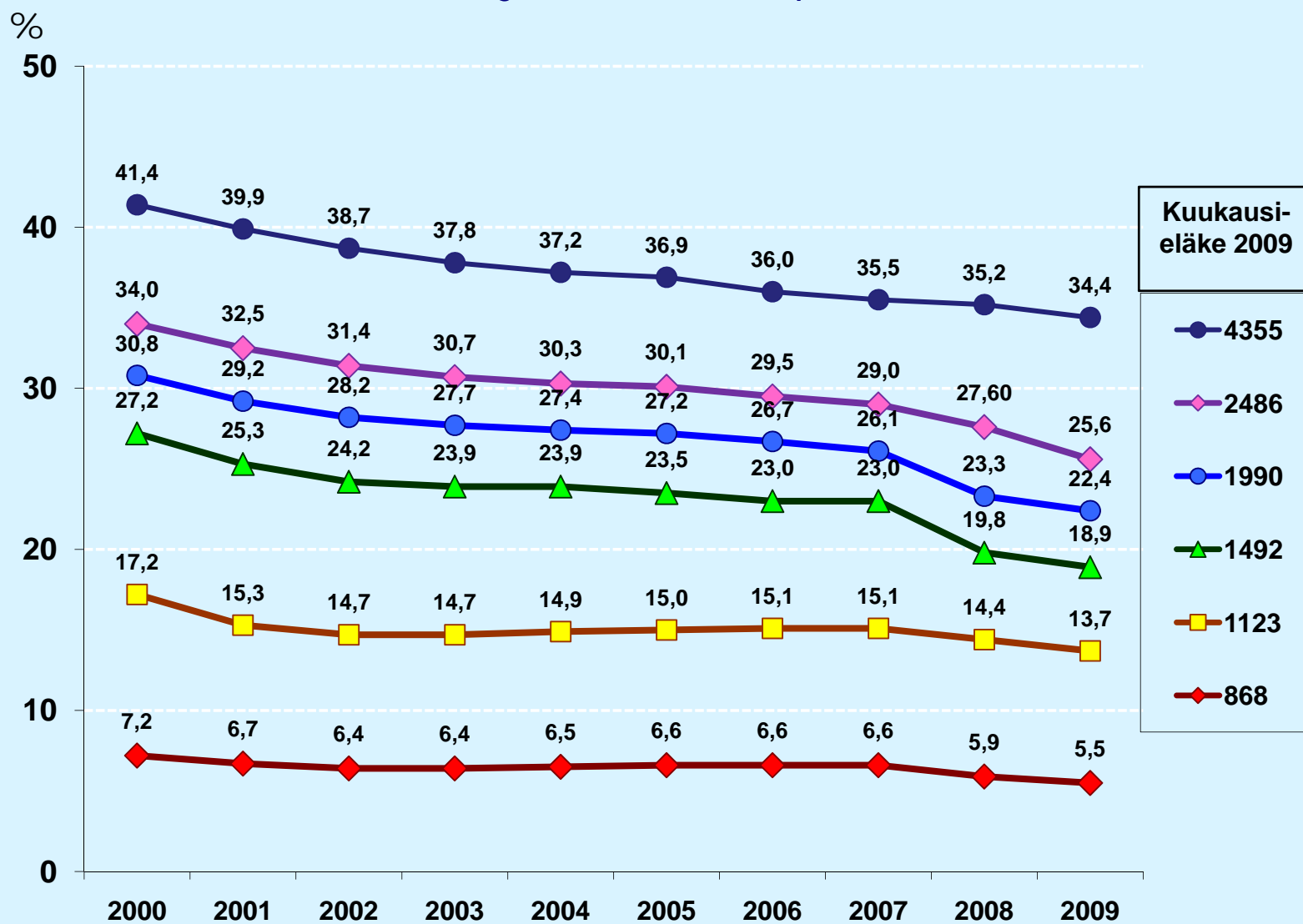
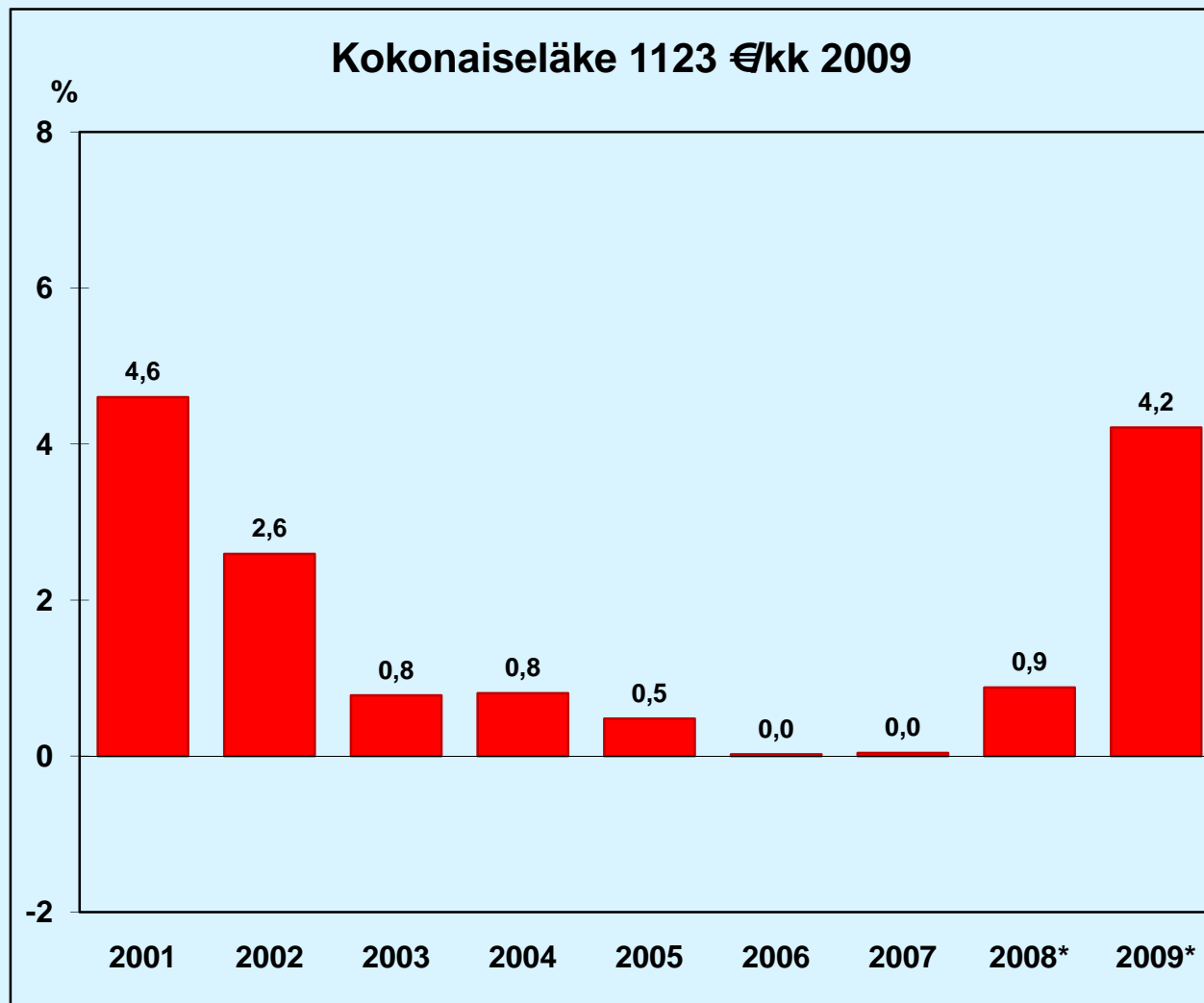


Eläkkeensaajan tuloveroprosentit 2000-2009



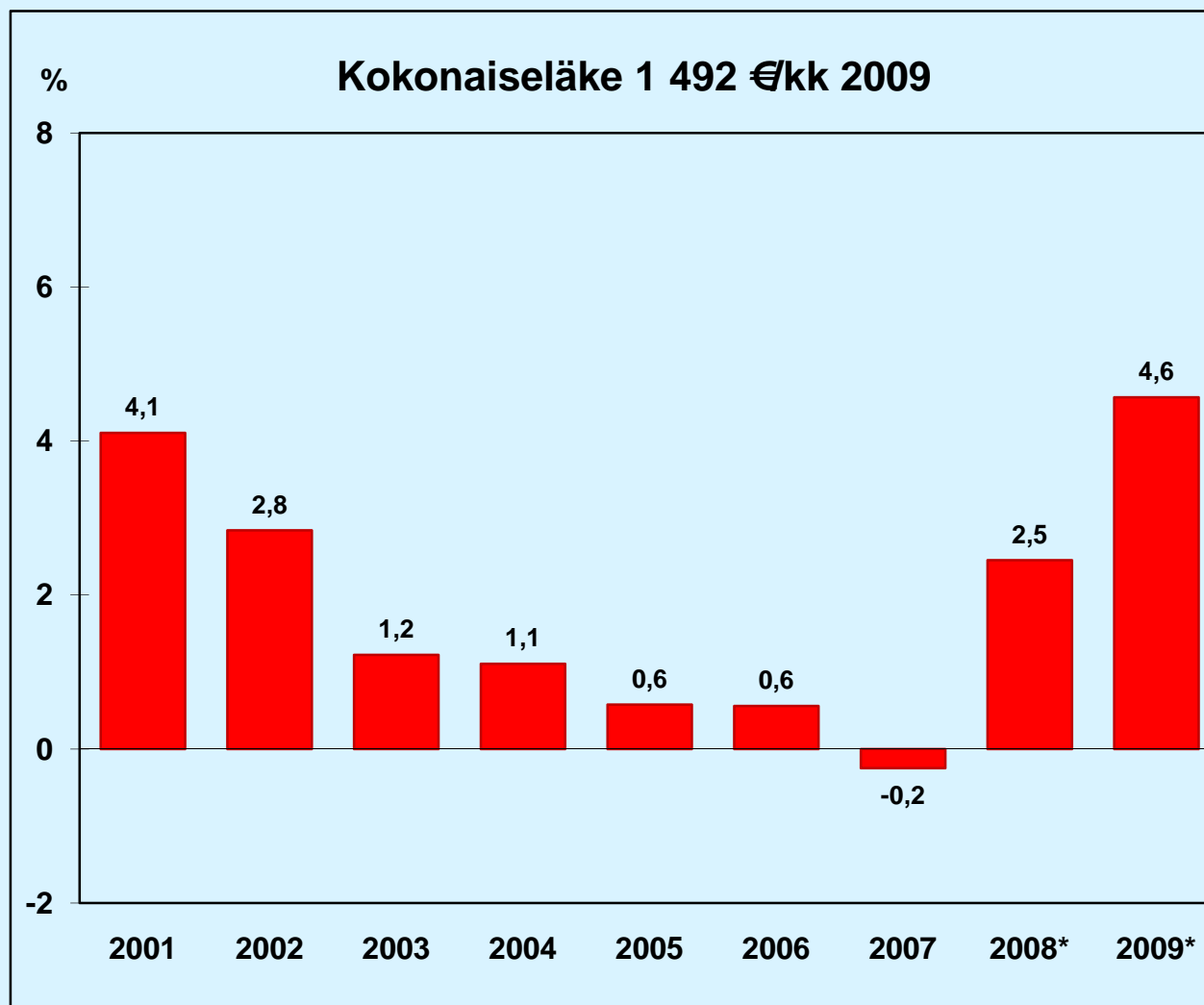
Eläketuloja tarkistettu vuosittain eläkeindeksien ym. muutosten mukaisesti.

Eläkkeensaajan ostovoiman muutos 2001-2009*



Eläketuloja tarkistettu vuosittain eläkeindeksien ym. muutosten mukaisesti.
Inflaatio-oletus 1,5 prosenttia 2009.

Eläkkeensaajan ostovoiman muutos 2001-2009*



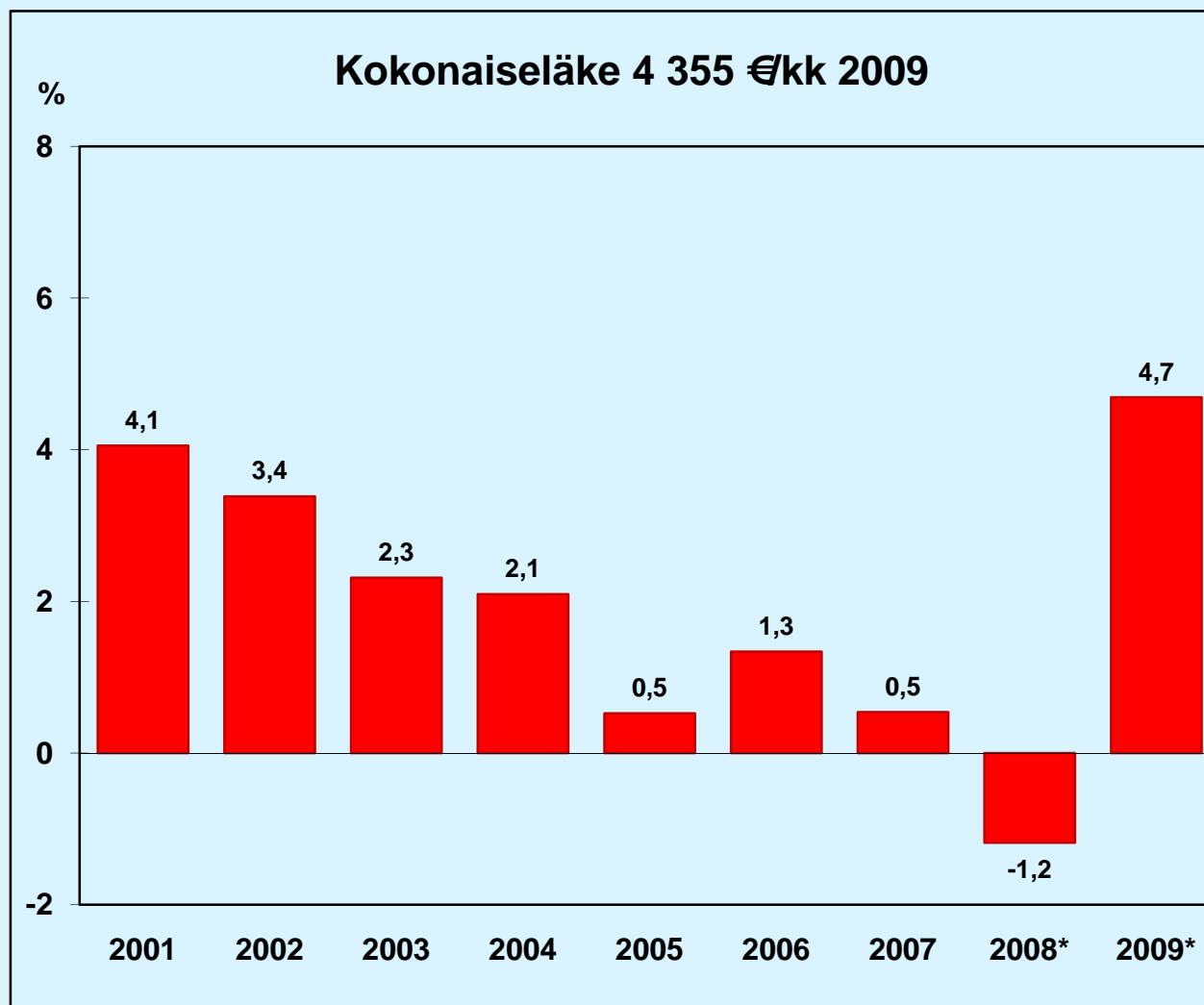
Eläketuloja tarkistettu vuosittain eläkeindeksien ym. muutosten mukaisesti.
Inflaatio-oletus 1,5 prosenttia 2009.

Eläkkeensaajan ostovoiman muutos 2001-2009*



Eläketuloja tarkistettu vuosittain eläkeindeksien ym. muutosten mukaisesti.
Inflaatio-oletus 1,5 prosenttia 2009.

Eläkkeensaajan ostovoiman muutos 2001-2009*



Eläketuloja tarkistettu vuosittain eläkeindeksien ym. muutosten mukaisesti.
Inflaatio-oletus 1,5 prosenttia 2009.