

PALKANSAAJAN OSTOVOIMA JA VEROTUS 2000-2014

PALKANSAAJAN OSTOVOIMAAN VAIKUTTAVAT TEKIJÄT

1) Palkka

- keskituloinen palkansaaja, palkka v. 2012: 38.889 €/v (3111 €/kk)
- vuosittainen palkkakehitys ansiotasoindeksin mukainen

2) Verotus

- huomioidut verot ja maksut: valtion tulovero, kunnallisvero, sairausvakuutuksen päiväraha- ja sairaanhoitomaksu, kirkollisvero, palkansaajan työeläke- ja työttömyysvakuutusmaksu
- viran puolesta tehtävät vähennykset

3) Hinnat

- verojen jälkeinen nettotulo saatetaan elinkustannusindeksillä vuoden 2012 hintatasoon

OSTOVOIMAAN VAIKUTTAVAT TEKIJÄT :

1) PALKKA

- ATI -ennusteita vuosille 2013 ja 2014:
 - VM 4.4.2012: +2,6% ja +3,0%
 - ETLA 21.3.2012: +2,9% ja +2,8%
 - PT 3.4.2012: +2,7% (ei ennustetta vuodelle 2014)
 - PTT 27.3.2012: +2,4% (ei ennustetta vuodelle 2014)
- Palkkaverotuksen kiristyminen aiheuttaa osaltaan paineita palkankorotusvaatimukseen (raamiratkaisun mukaisten sopimusten jälkeen)
- Tässä laskelmassa oletetaan keskimääräisen ansiotason nousevan 2,7 % vuonna 2013 ja 2,9 % vuonna 2014

OSTOVOIMAAN VAIKUTTAVAT TEKIJÄT:

2) VEROTUS

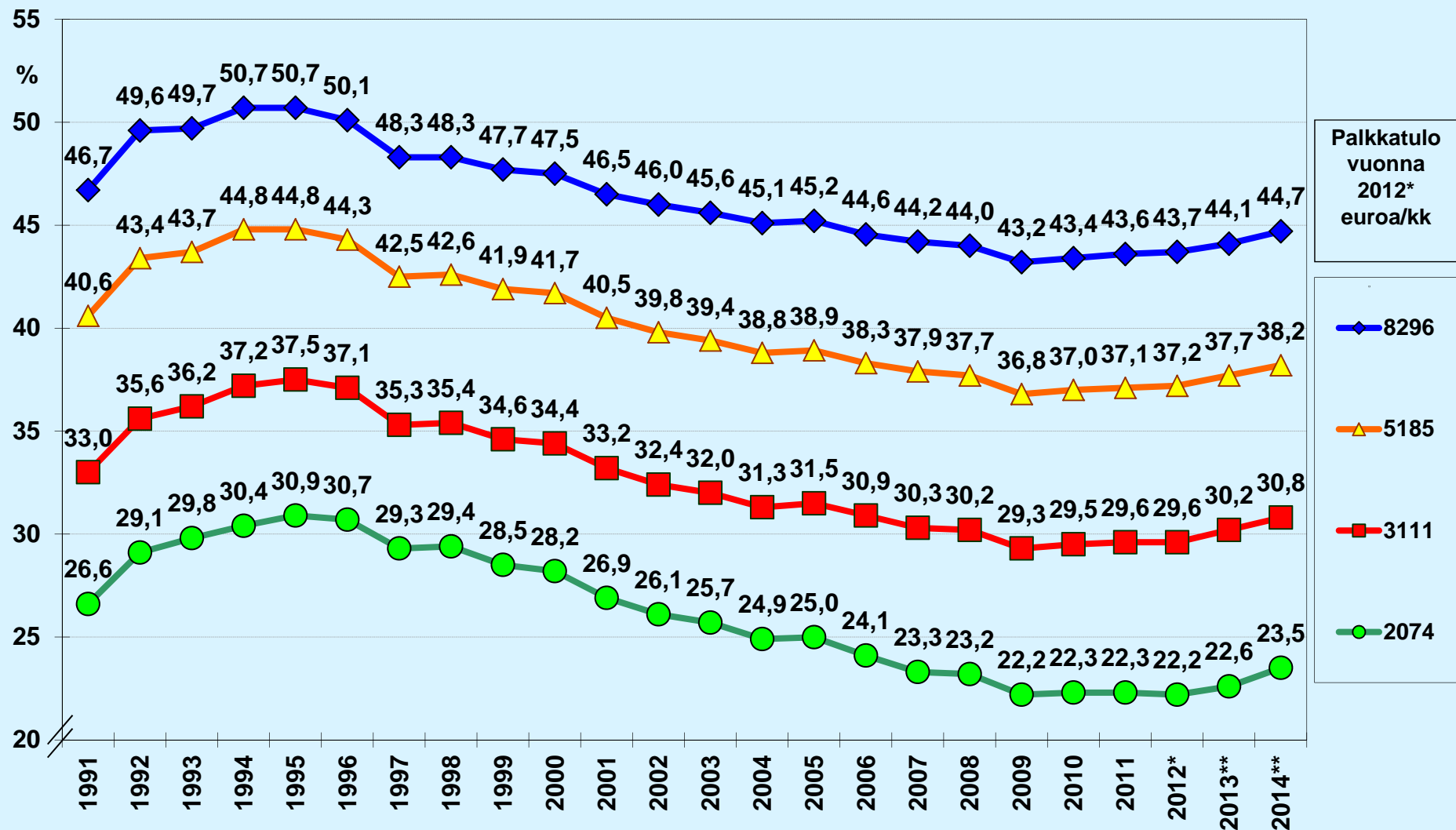
- **Palkasta menevät verot ja maksut:**
 - valtion tulovero, kunnallisvero, sairausvakuutuksen päiväraha- ja sairaanhoitomaksu, kirkollisvero, palkansaajan työeläke- ja työttömyysvakuutusmaksu
- **Pohjana hallituksen kehysriihessä vuosille 2013 ja 2014 linjaamat veromuutokset sekä ennustetut sosiaalivakuutusmaksut:**
 - Yleisen ansio- ja hintatason nousun annetaan kiristää verotusta
 - Yli 100 000 euron ansiotuloille solidaarisuusvero (uusi asteikkoluokka)
 - Työtulo- ja perusvähennykseen korotukset 2013
 - Palkansaajan työeläkevakuutusmaksun (alle 53 v), työttömyysvakuutusmaksun sekä sairausvakuutuksen sairaanhoitomaksun ja päivärahamaksun ennakoitu kehitys
- **Kunnallisverolle käytetään keskimääräistä prosenttia**
 - keskimääräinen kunnallisveroprosentti on 19,25% vuonna 2012

OSTOVOIMAAN VAIKUTTAVAT TEKIJÄT :

3) HINNAT

- KHI -ennusteita vuodelle 2013 ja 2014:
 - VM 4.4.2012: +2,6 % ja +2,1%
 - ETLA 21.3.2012: +1,8% ja +1,8 %
 - PT 3.4.2012: +3,2% (ei ennustetta vuodelle 2014)
 - PTT 27.3.2012: +2,6% (ei ennustetta vuodelle 2014)
- Kuluttajahintakehitykseen vaikuttava ALV:n korottaminen vuonna 2013 sisältyy hallituksen kehysriihen jälkeen tehtyihin ennusteisiin (VM, PT, PTT)
- Tässä laskelmassa oletetaan kuluttajahintojen nousevan keskimäärin 2,6 % vuonna 2013 ja 2,0 % vuonna 2014

PALKANSAAJAN TULOVEROPROSENTTI 1991-2014**



Palkkatulo vuonna 2012* euroa/kk

- 8296
- 5185
- 3111
- 2074

Vuosittainen palkkakehitys noudattaa Tilastokeskuksen ansiotasoindeksiä. Oletettu muutos 2012: +3,2%, 2013: +2,7% ja 2014: +2,9%. Vuonna 2013 käyttöön otettava Yle-veroa ei ole laskettu mukaan veroprosenttiin

VERONMAKSAJAT
Puolenpitoa.

PALKANSAAJAN OSTOVOIMALASKELMA VUOSILLE 2013 JA 2014

	Vero-%	Muutos ed.vuoteen
KÄYTETTÄVISSÄ OLEVA TULO 2012:		
Palkkatulo	38 889	
- tuloverot	11 519	29,6 %
= käytettävissä oleva tulo 2012	27 370	

KÄYTETTÄVISSÄ OLEVAN TULON OSTOVOIMA 2013:

* Palkansaajan ansiot nousevat 2,7 %

* Inflaatio 2,6 %

Palkkatulo	39 939		
- tuloverot	12 070	30,2 %	(0,6 % -yks.)
= Käytettävissä oleva tulo, nimellinen	27 869		
= Käytettävissä olevan tulon ostovoima v. 2012 tasossa	27 163		

Ostovoiman muutos vuodesta 2012 **-0,8 %**

KÄYTETTÄVISSÄ OLEVAN TULON OSTOVOIMA 2014:

* Palkansaajan ansiot nousevat 2,9 %

* Inflaatio 2,0 %

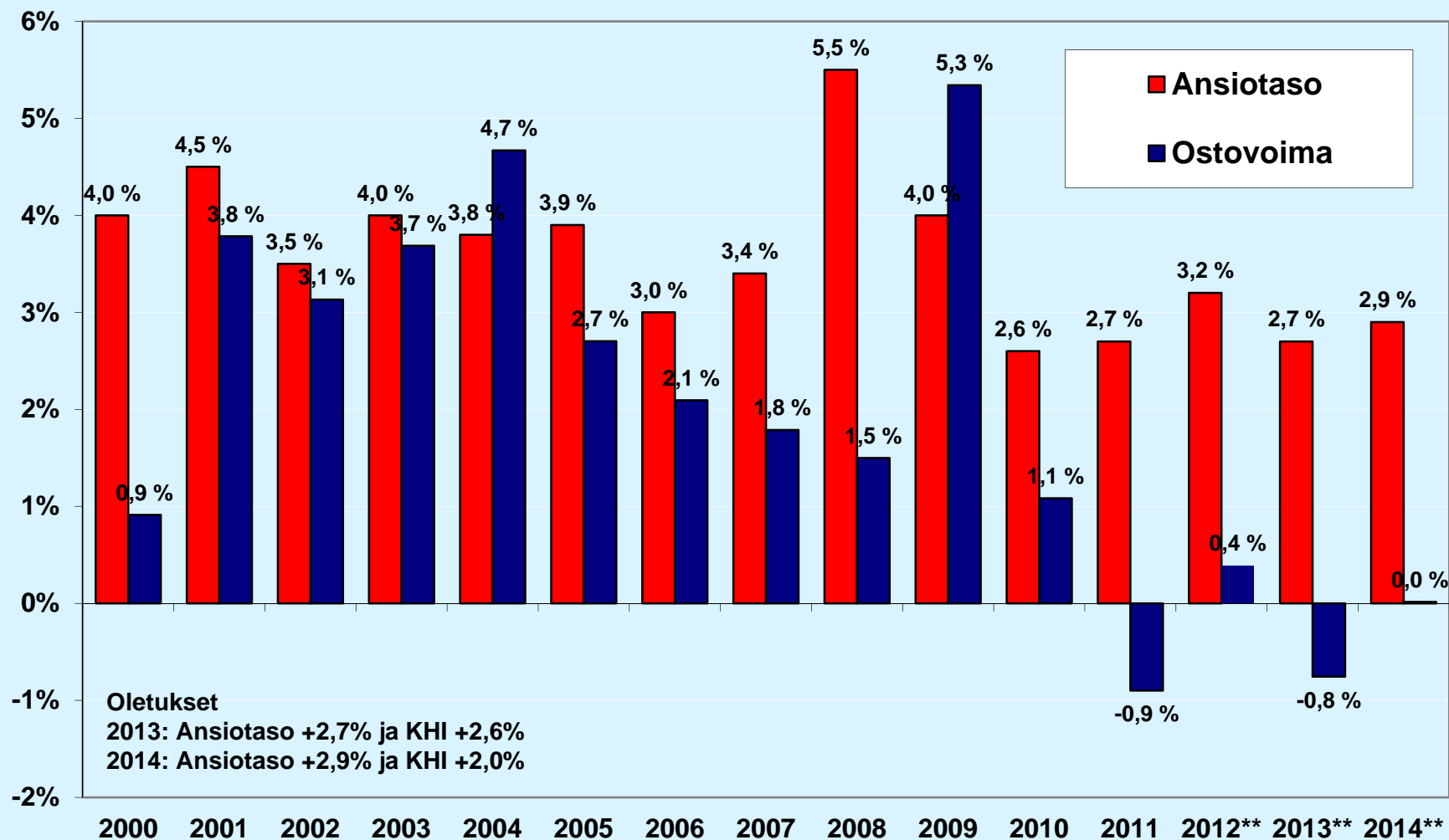
Palkkatulo	41 097		
- tuloverot	12 670	30,8 %	(0,6 % -yks.)
= Käytettävissä oleva tulo, nimellinen	28 427		
= Käytettävissä olevan tulon ostovoima v. 2012 tasossa	27 164		

Ostovoiman muutos vuodesta 2013 **0,0 %**

VERONMAKSAJAT
Puolenpitoa.

ANSIOTASON JA OSTOVOIMAN MUUTOKSET 2000-2014**

- keskituloinen palkansaaja, palkka 2012: 3111 €/kk



VERONMAKSAJAT
 Puolenpitoa.

PALKANSAAJAN VEROTUSTA KIRISTETÄÄN ENSI KERTAA 1990-LUVUN ALUN LAMAN JÄLKEEN - OSTOVOIMAN KEHITYS ON SURKEA

- Palkkatulojen verotus on kiristymässä vuosina 2013 ja 2014 – ensimmäistä kertaa 1990-luvun alun lamavuosien jälkeen
- Palkansaajan ostovoima laskee vuonna 2013 selvästi, huolimatta raamisopimuksen tuottamista palkankorotuksista
- Ostovoiman lasku uhkaa jatkua myös vuonna 2014
- Ostovoiman surkean kehityksen taustalla on hallituksen kehysriihessään tekemä päätös luopua hallitusohjelman linjauksesta estää työn verotuksen kiristyminen tällä vaalikaudella