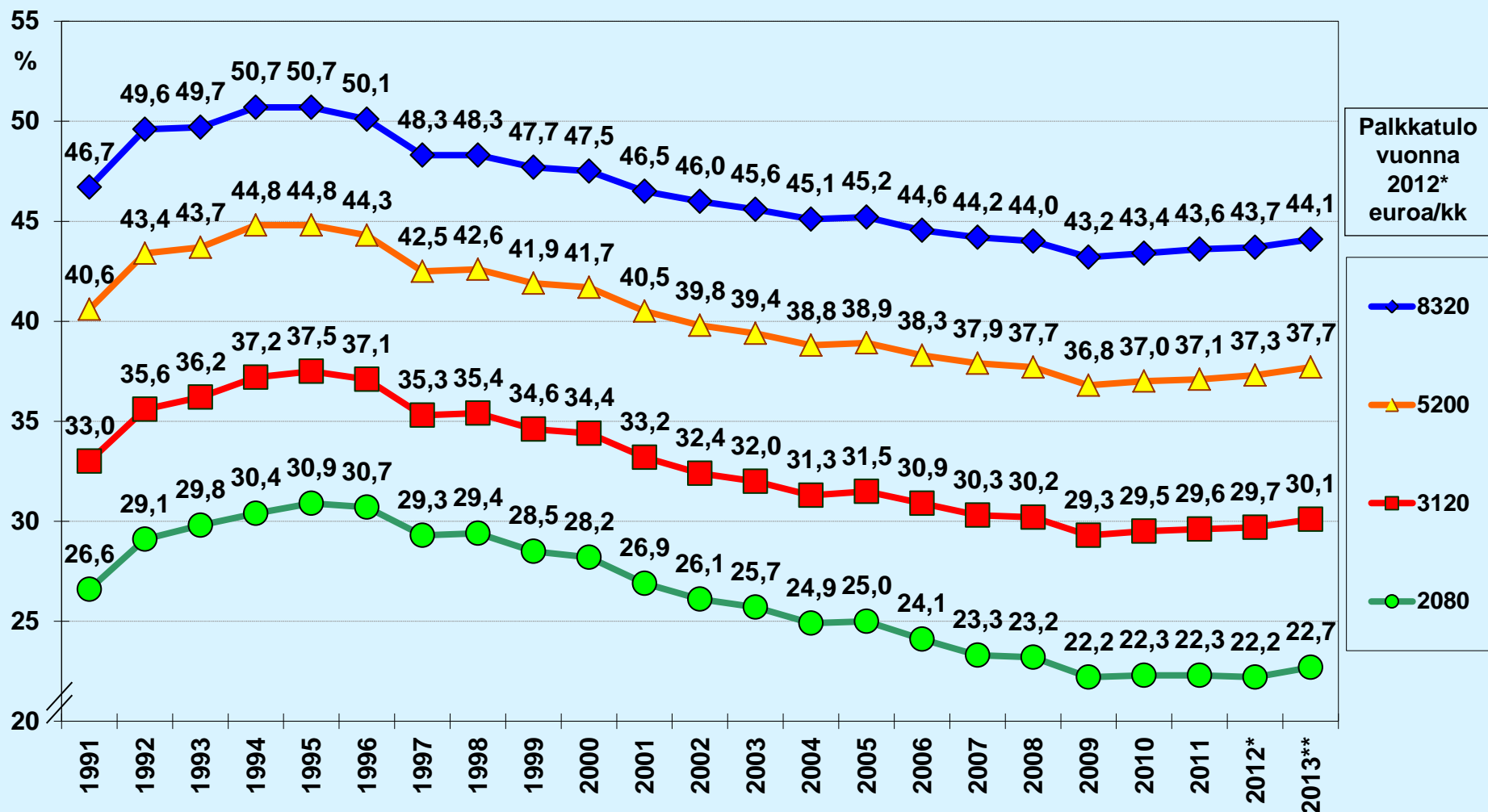


PALKANSAAJAN TULOVEROPROSENTTI 1991-2013**



Vuosittainen palkkakehitys noudattaa Tilastokeskuksen ansiotasoindeksiä. Oletettu muutos 2012: +3,5%, 2013: +2,6%
 Vuonna 2013 käyttöön otettava Yle-veroa ei ole laskettu mukaan veroprosenttiin

VERONMAKSAJAT
 Puolenpitoa.

30.8.2012

ANSIOTASON JA OSTOVOIMAN MUUTOKSET 2000-2013**

- keskituloinen palkansaaja, palkka 2012: 3120 €/kk

