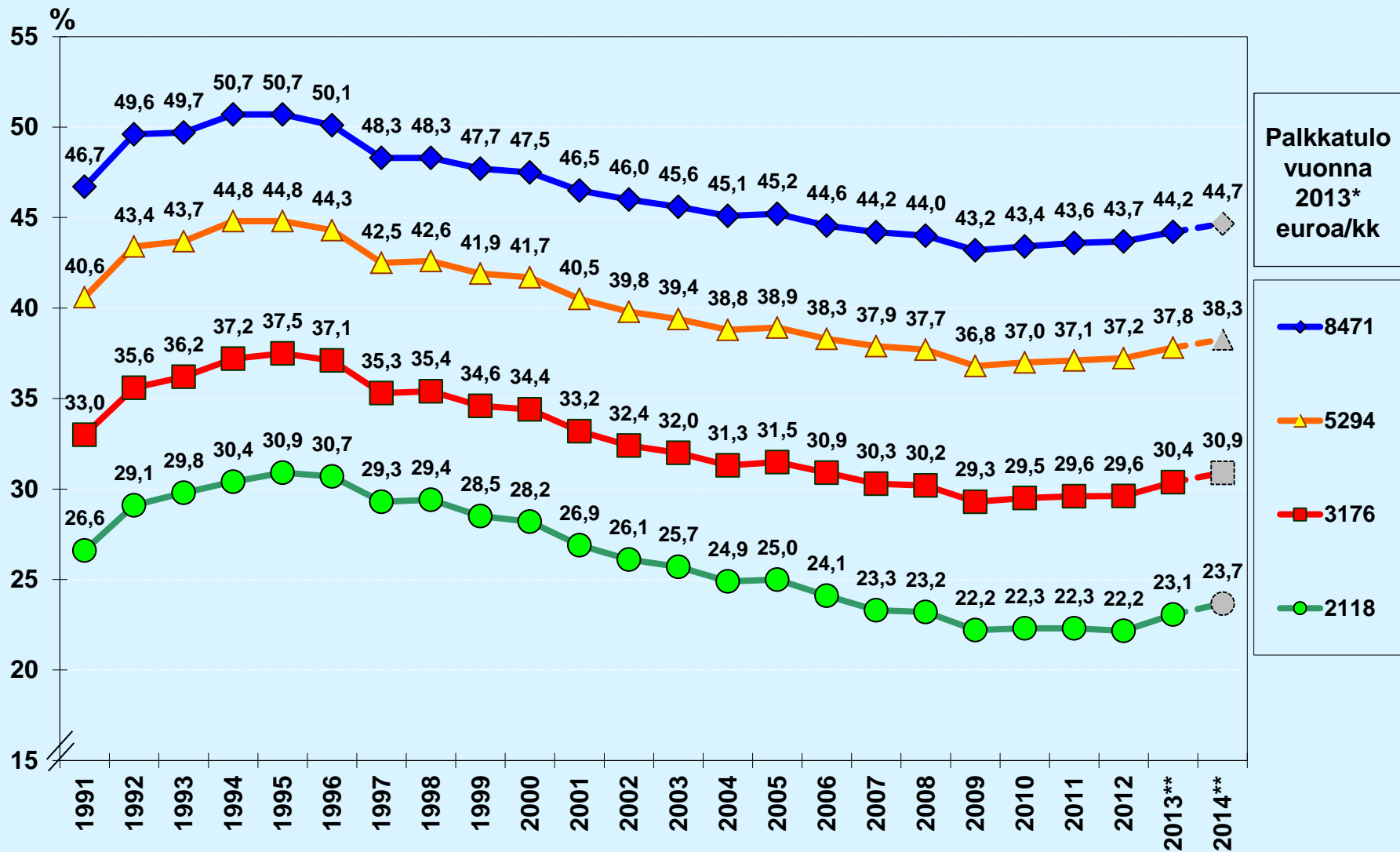


PALKANSAAJAN TULOVEROPROSENTTI 1991-2014*



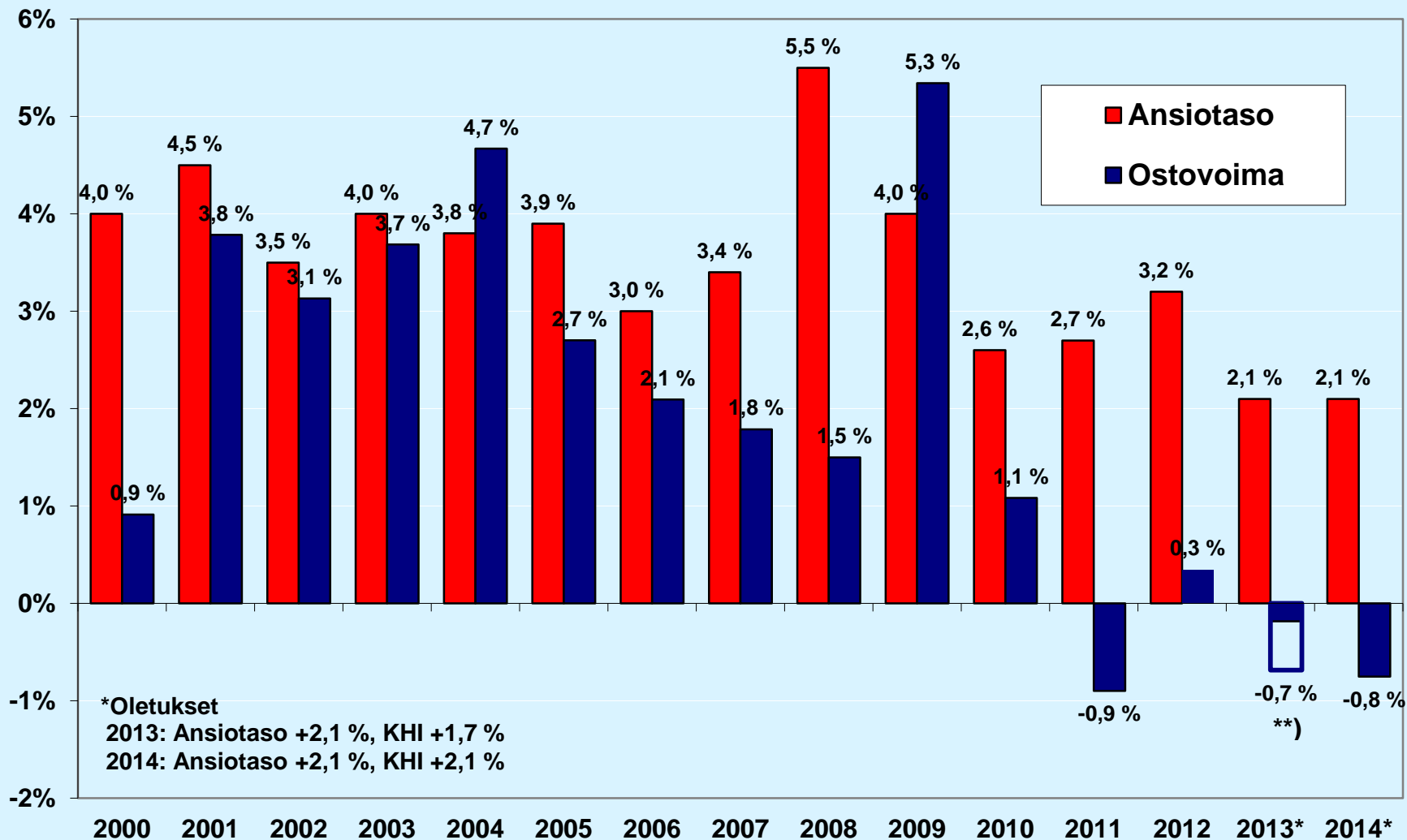
Vuosittainen palkkakehitys noudattaa Tilastokeskuksen ansiotasoindeksiä. Oletettu muutos +2,1% vuonna 2013 ja +2,1% vuonna 2014, VM Suhdannekatsoaus 19.6.2013.

** Uusi tuloverotuksessa maksettava Yle-vero laskettu mukaan veroprosenttiin vuodesta 2013 eteenpäin.

VERONMAKSAJAT
Puolenpitoa.

ANSIOTASON JA OSTOVOIMAN MUUTOKSET 2000-2014*

- keskituloinen palkansaaja, palkka 2013: 3176 €/kk



**) Ostovoiman muutos -0,7% sisältää uuden yleisradioveron, mutta ei aiempaa tv-maksua. Ilman sekä yleisradioveroa että tv-maksua laskettu ostovoiman muutos vuonna 2013 on -0,2%.

VERONMAKSAJAT
 Puolenpitoa.