

TULOVEROJEN OSUUS VERONALAISESTA TULOSTA 1991-2010*, %

%

60

50

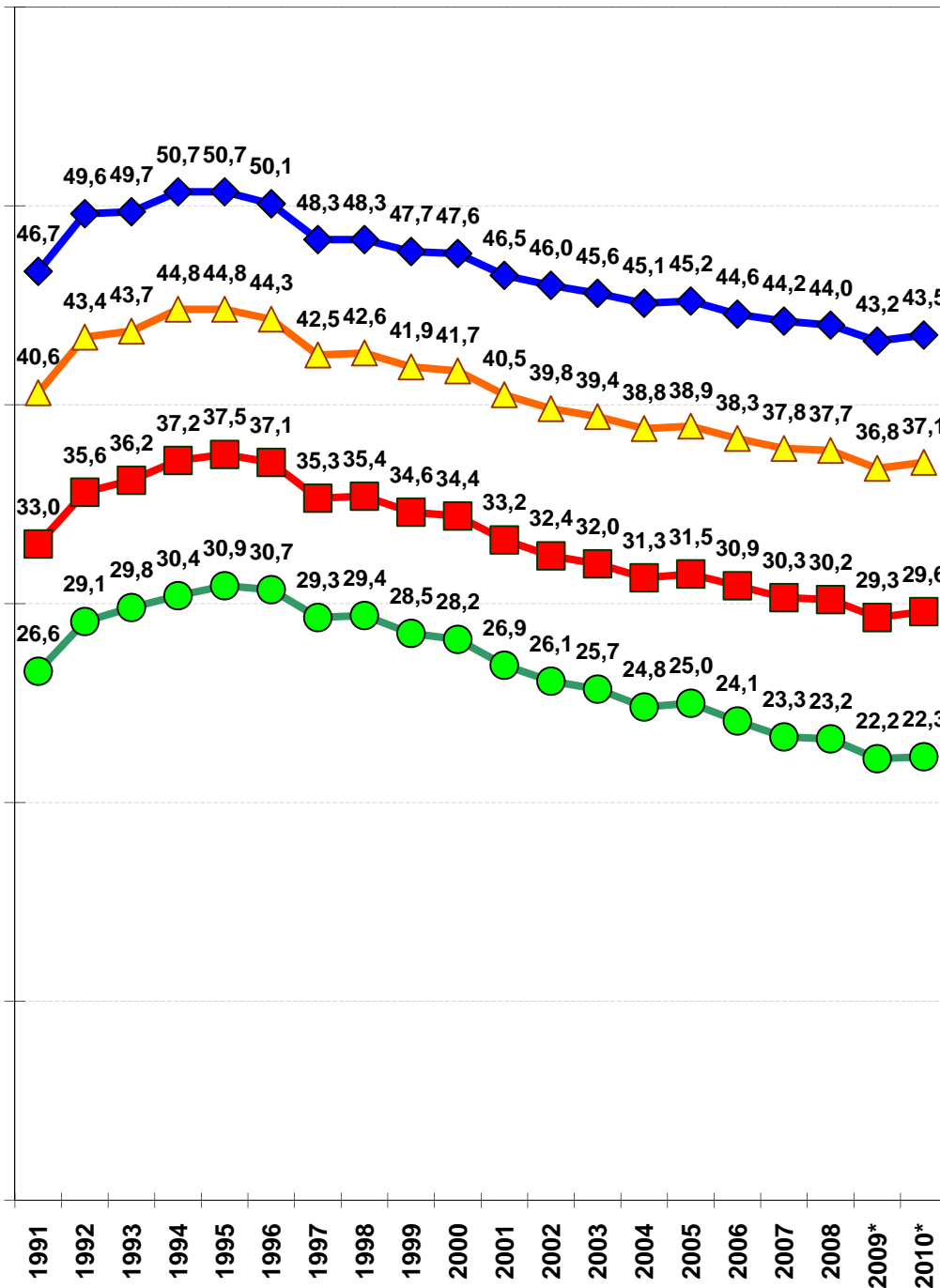
40

30

20

10

0



Palkkatulo
vuonna
2010*
euroa/kk

◆ 7858

▲ 4911

■ 2947

● 1965

Vuosittainen palkkakehitys noudattaa Tilastokeskuksen ansiotasoindeksiä
* Valtiovarainministeriön ennuste ansiotasoindeksin muutoksesta