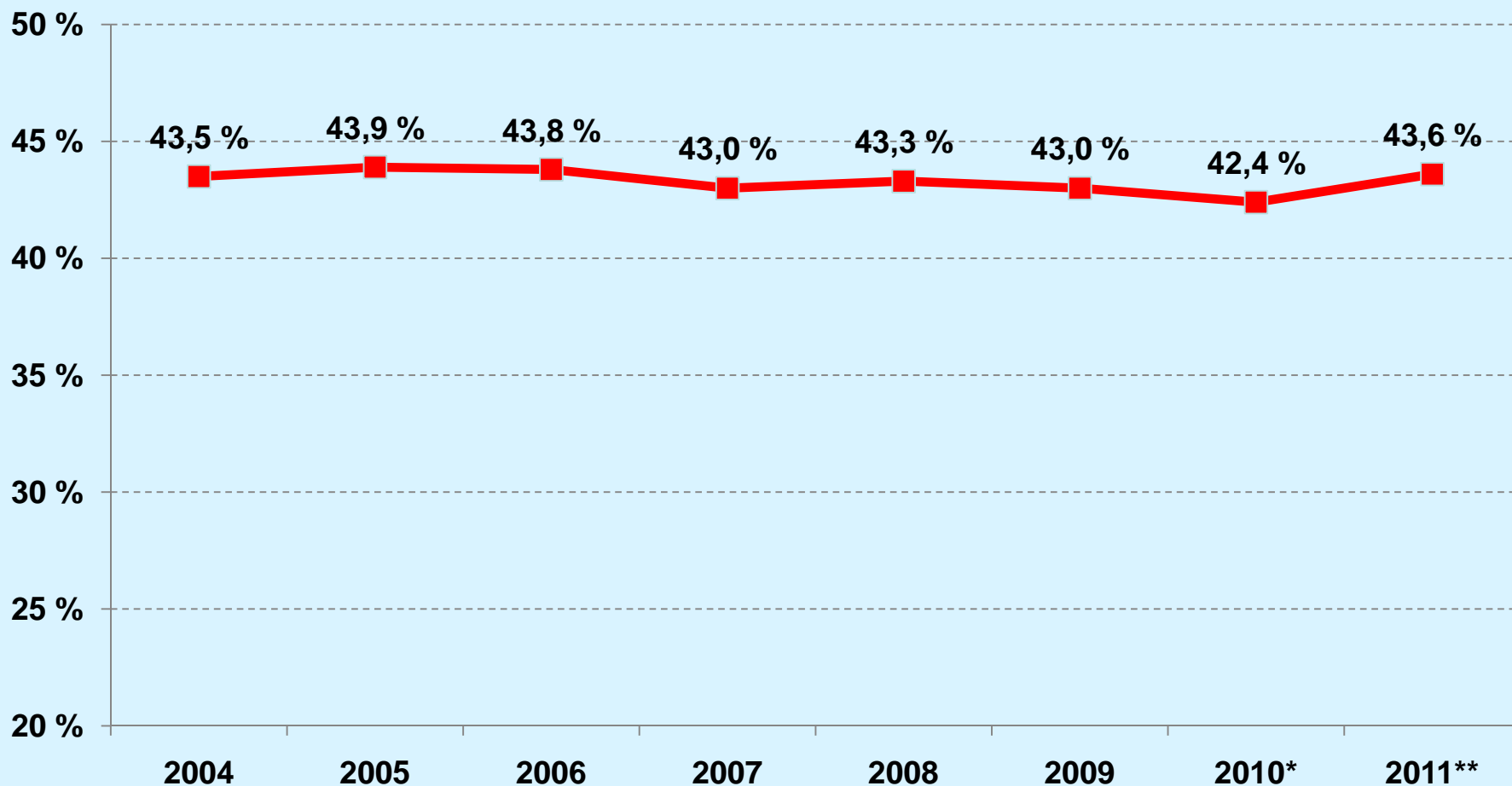


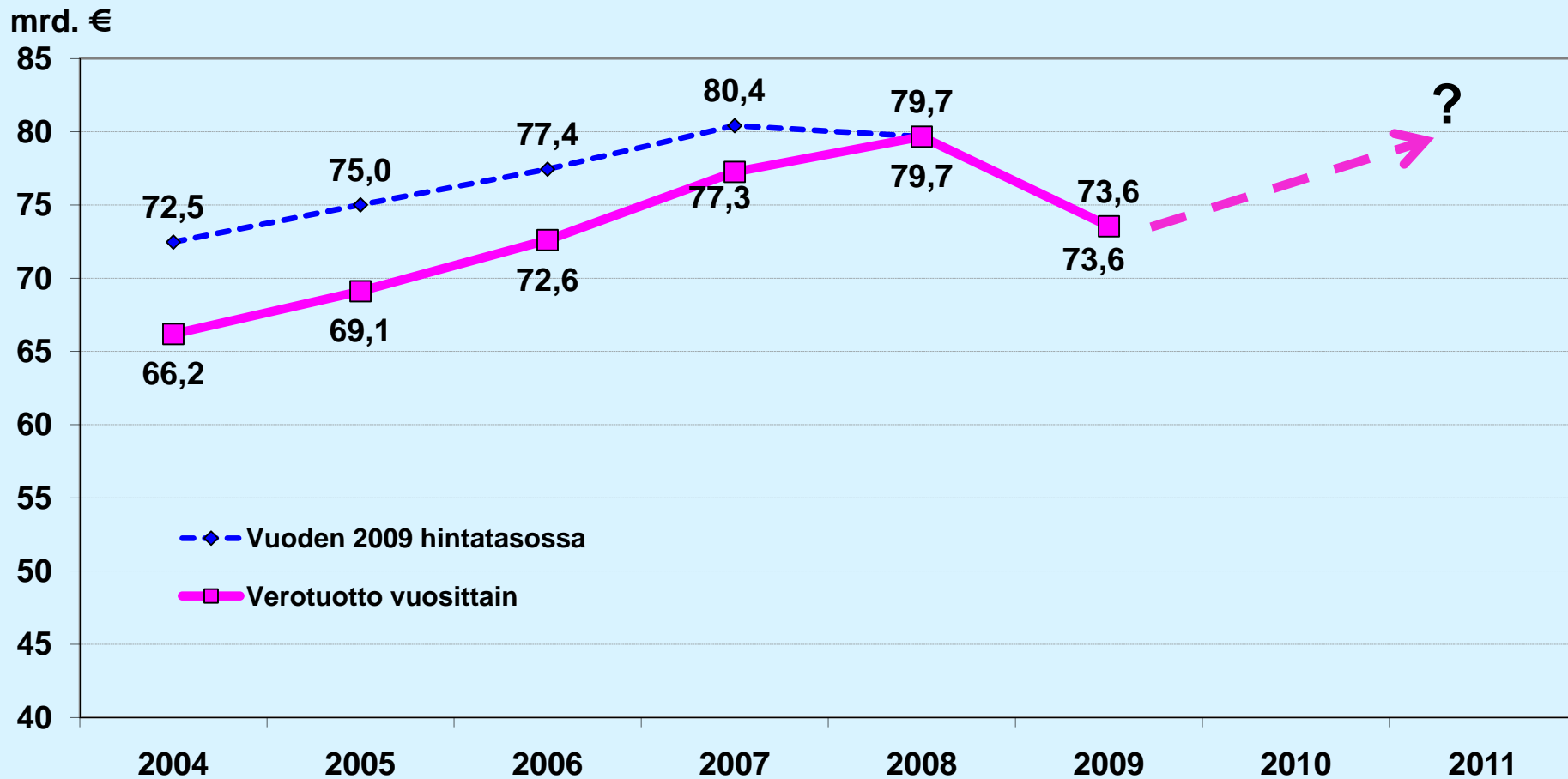
VEROASTE PYSYY VARSIN VAKAANA (43–44%)...

Kansantalouden veroaste 2004 – 2011**



Lähteet: Tilastokeskus 2.3.2010; VM Taloudellinen katsaus, maaliskuu 2010

... MUTTA YHTEISKUNNAN VEROTUOTOT NOUSEVAT JA LASKEVAT KANSANTALOUDEEN KÄÄNTEIDEN MUKANA



valtiolle, kunnille, sosiaaliturvarahastoille ja EU:lle menevät verot ja veroluonteiset maksut yhteensä
Lähde: Tilastokeskus