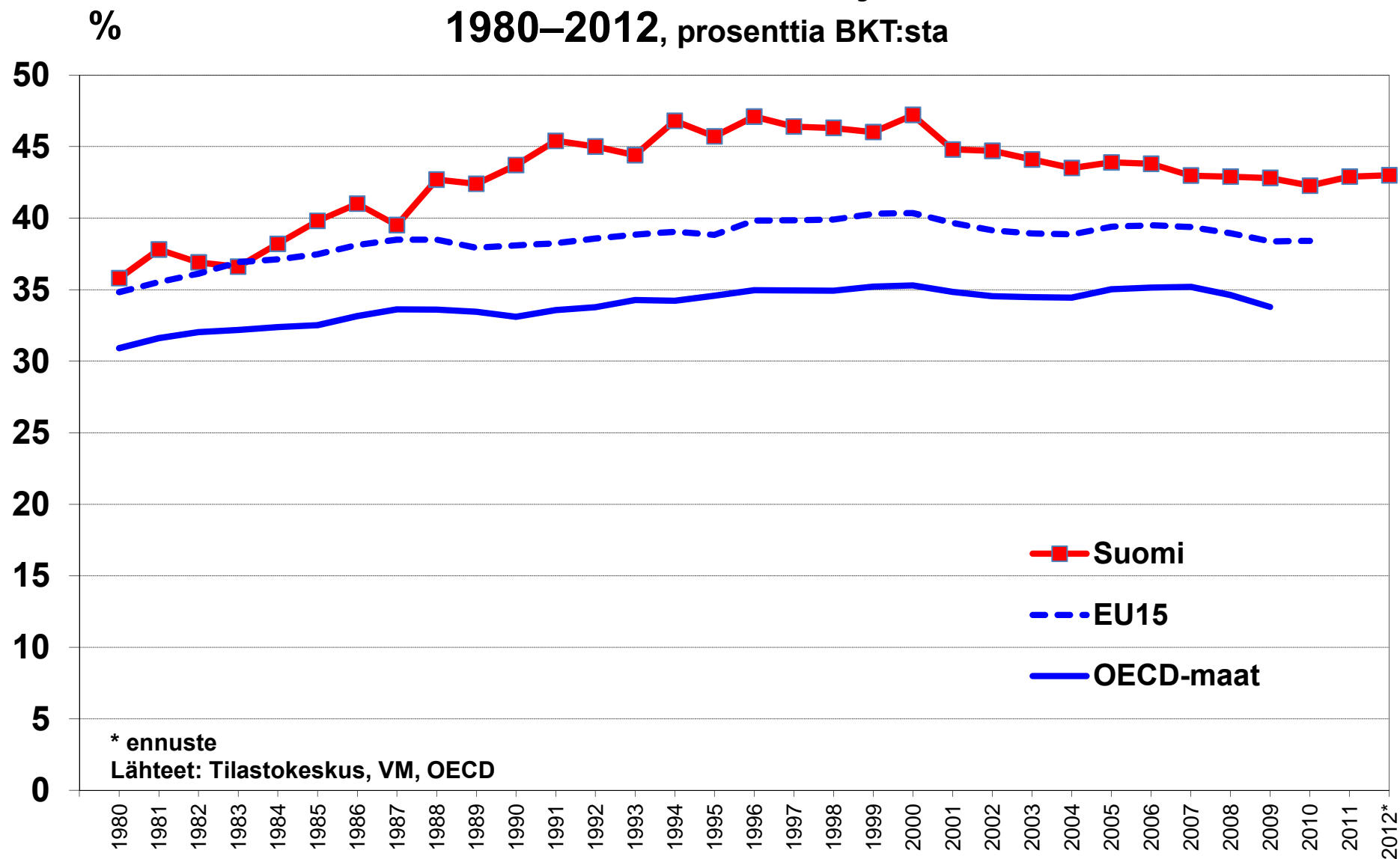


Veroaste Suomessa sekä EU15- ja OECD-maissa 1980–2012, prosenttia BKT:sta



**VEROASTE SUOMESSA SEKÄ EU15- JA OECD-MAISSA
VUOSINA 1980-2012, PROSENTTIA BRUTTOKANSANTUOTTEESTA**

	Suomi	EU15-maat	OECD-maat yhteensä
1980	35,8	34,8	30,9
1981	37,8	35,5	31,6
1982	36,9	36,1	32,0
1983	36,6	36,9	32,2
1984	38,2	37,1	32,4
1985	39,8	37,5	32,5
1986	41,0	38,1	33,2
1987	39,5	38,5	33,6
1988	42,7	38,5	33,6
1989	42,4	37,9	33,5
1990	43,7	38,1	33,1
1991	45,4	38,2	33,6
1992	45,0	38,6	33,8
1993	44,4	38,8	34,3
1994	46,8	39,0	34,2
1995	45,7	38,8	34,6
1996	47,1	39,8	35,0
1997	46,4	39,9	34,9
1998	46,3	39,9	34,9
1999	46,0	40,3	35,2
2000	47,2	40,4	35,3
2001	44,8	39,7	34,8
2002	44,7	39,1	34,5
2003	44,1	38,9	34,5
2004	43,5	38,9	34,4
2005	43,9	39,4	35,0
2006	43,8	39,5	35,1
2007	43,0	39,4	35,2
2008	42,9	38,9	34,6
2009	42,8		
2010	42,3		
2011	42,9		
2012*	43,0		

* ennuste

Lähteet: Tilastokeskus, VM Taloudellinen katsaus, OECDiLibrary.