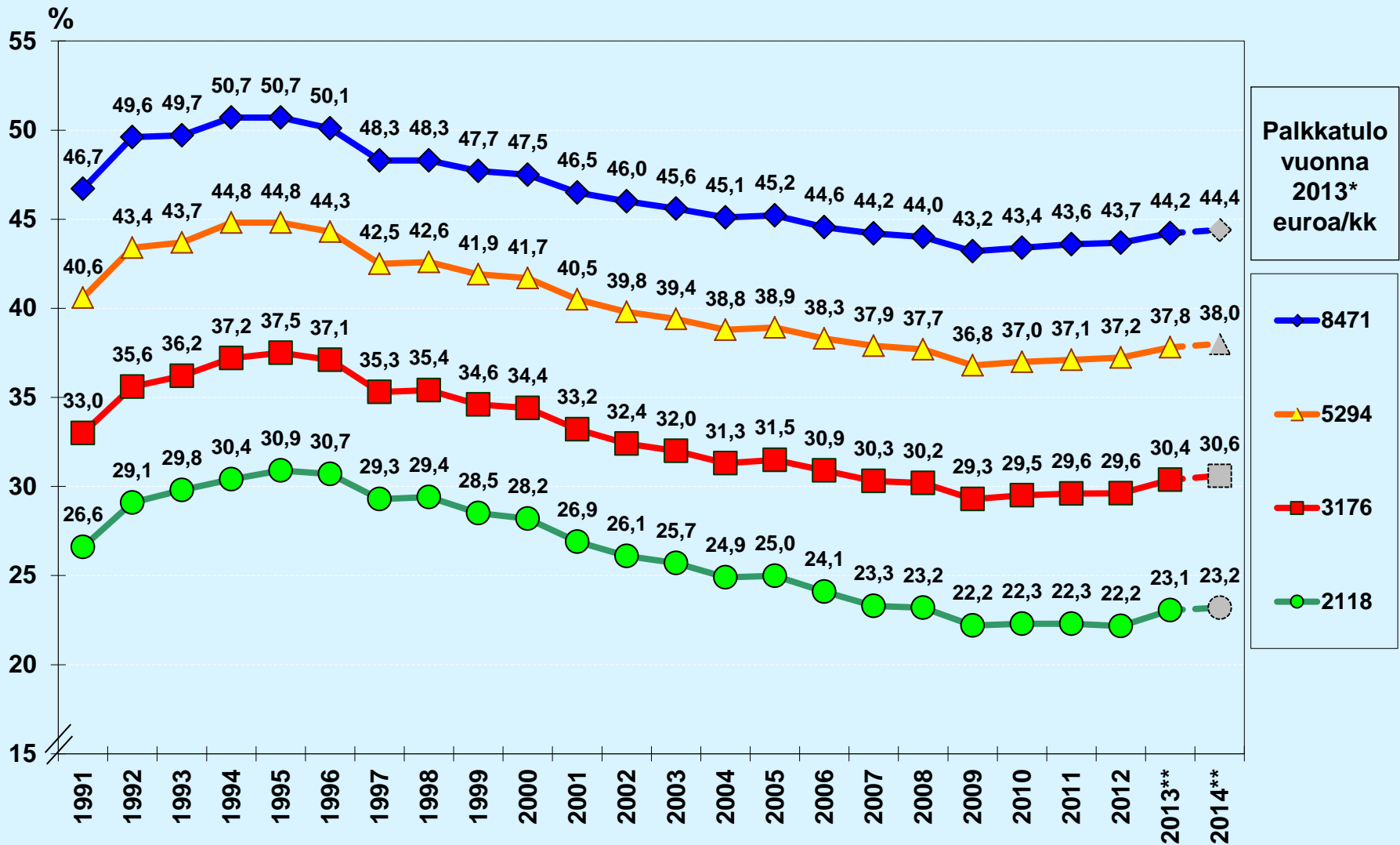


PALKANSAAJAN TULOVEROPROSENTTI 1991-2014*



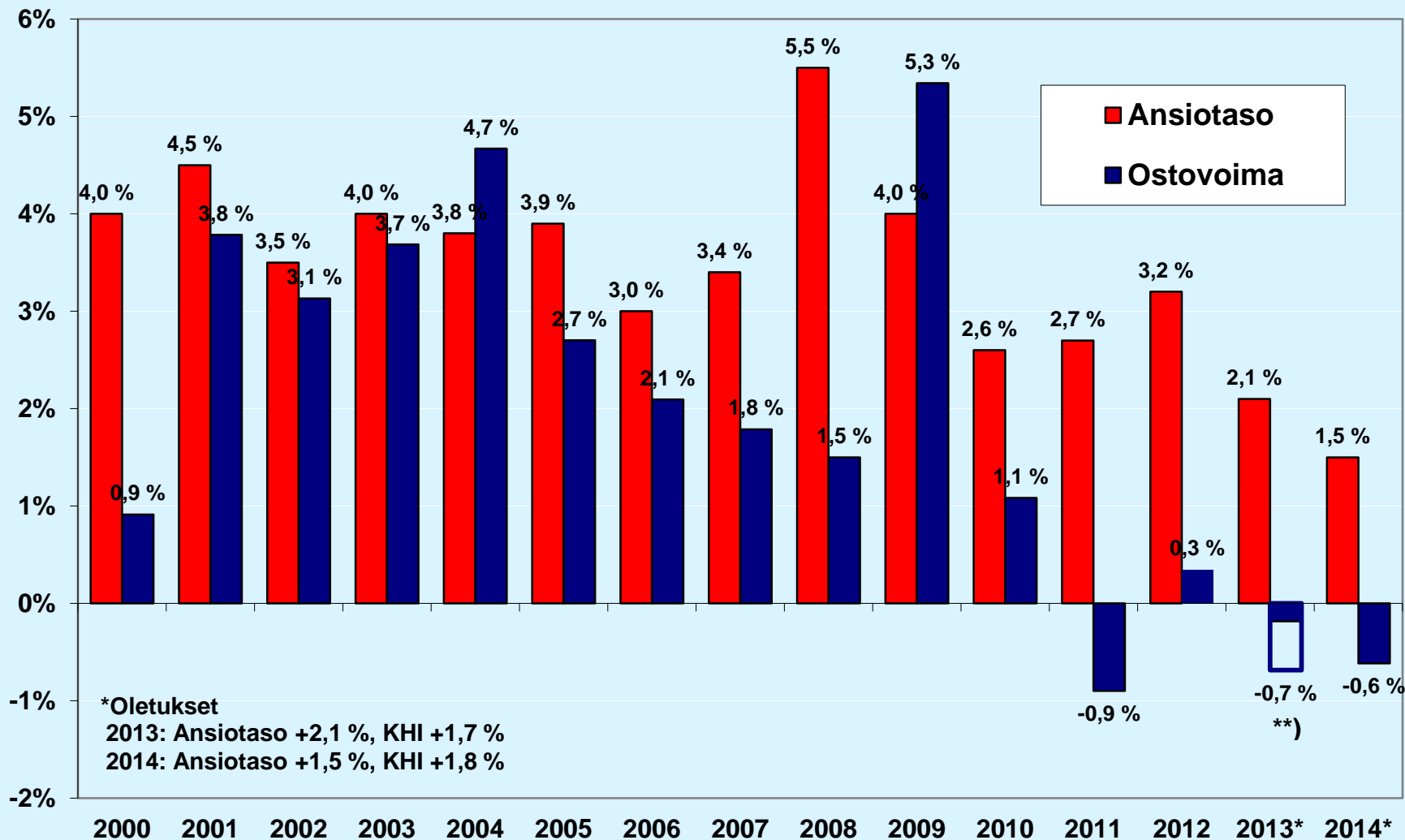
Vuosittainen palkkakehitys noudattaa Tilastokeskuksen ansiotasoindeksiä. Oletettu muutos +2,1% vuonna 2013 ja +1,5% vuonna 2014 (työmarkkinaratkaisuihin perustuva arvio).

VERONMAKSAJAT
Puolenpitoa.

30.8.2013

ANSIOTASON JA OSTOVOIMAN MUUTOKSET 2000-2014*

- keskituloinen palkansaaja, palkka 2013: 3176 €/kk



**) Ostovoiman muutos -0,7% sisältää uuden yleisradioveron, mutta ei aiempaa tv-maksua. Ilman sekä yleisradioveroa että tv-maksua laskettu ostovoiman muutos vuonna 2013 on -0,2%.

VERONMAKSAJAT
Puolenpitoa.