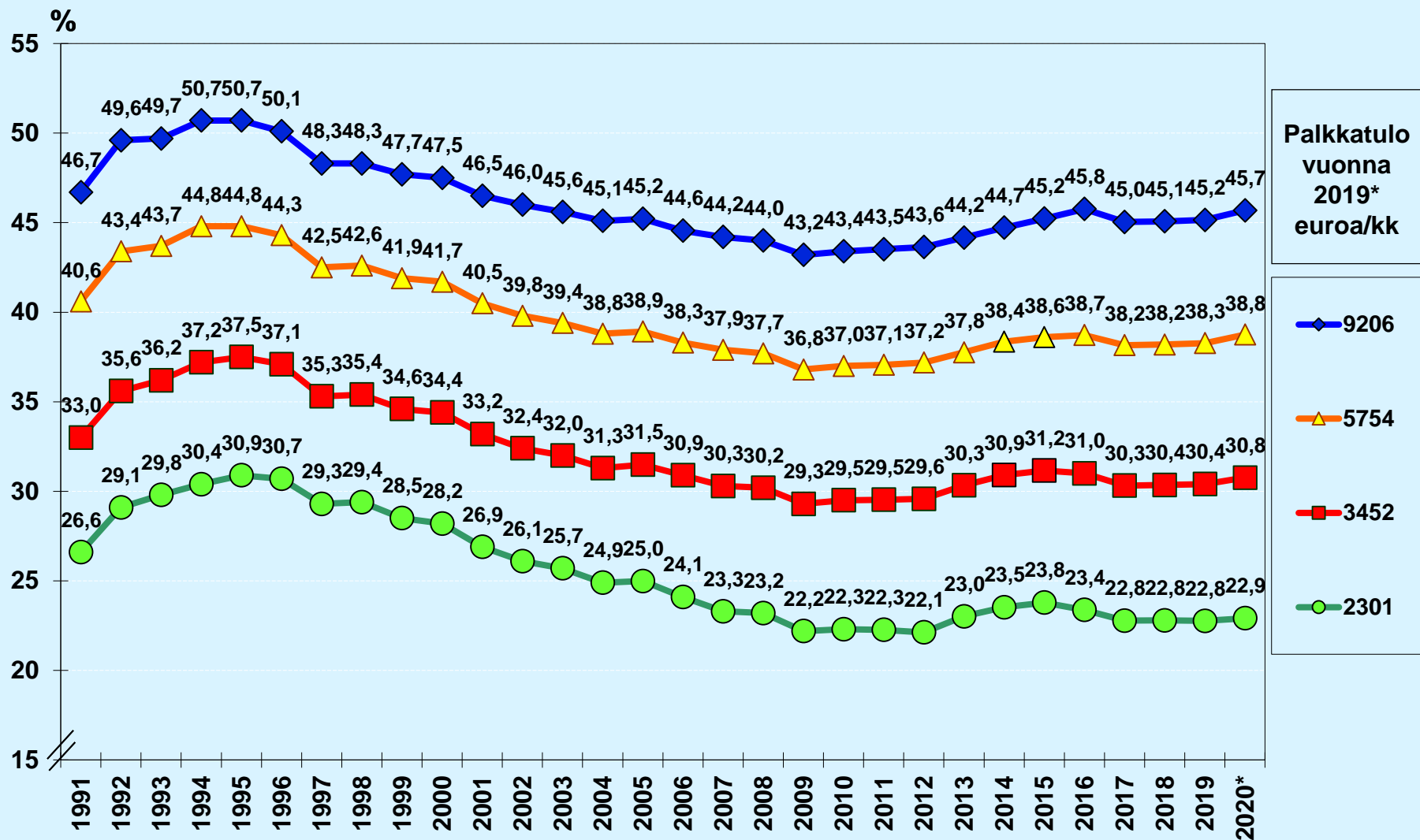


PALKANSAAJAN TULOVEROPROSENTTI 1991-2020*



Vuosittainen palkkakehitys noudattaa Tilastokeskuksen ansiotasoindeksiä. *Oletettu muutos 2,7 % vuonna 2019 ja 3,3 % vuonna 2020 (VM:n ennuste 17.6.). Palkansaajalla ei alaikäisiä lapsia.

VERONMAKSAJAT
Puolenpitoa.