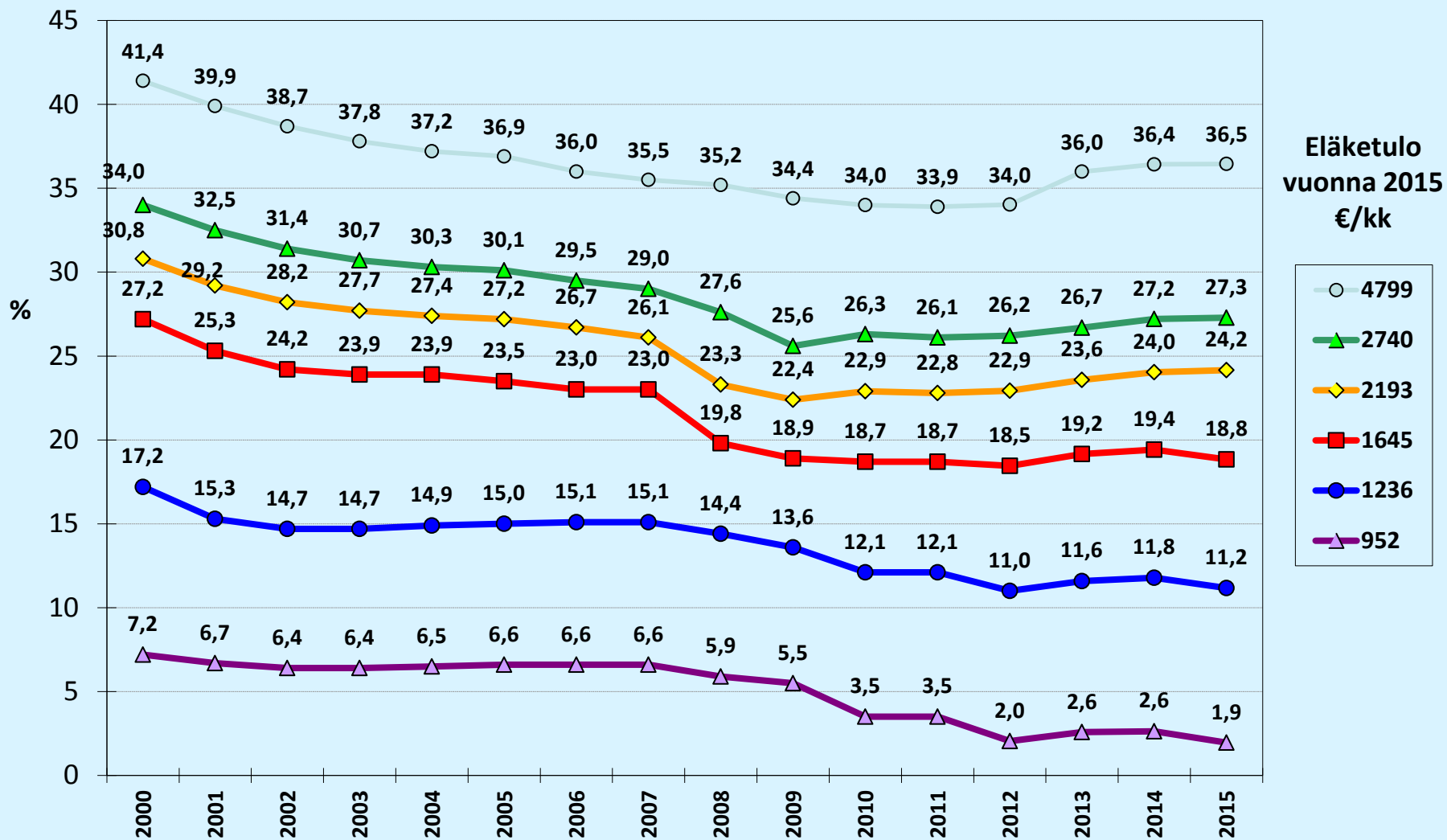


ELÄKKEENSAAJAN TULOVEROPROSENTTI 2000-2015

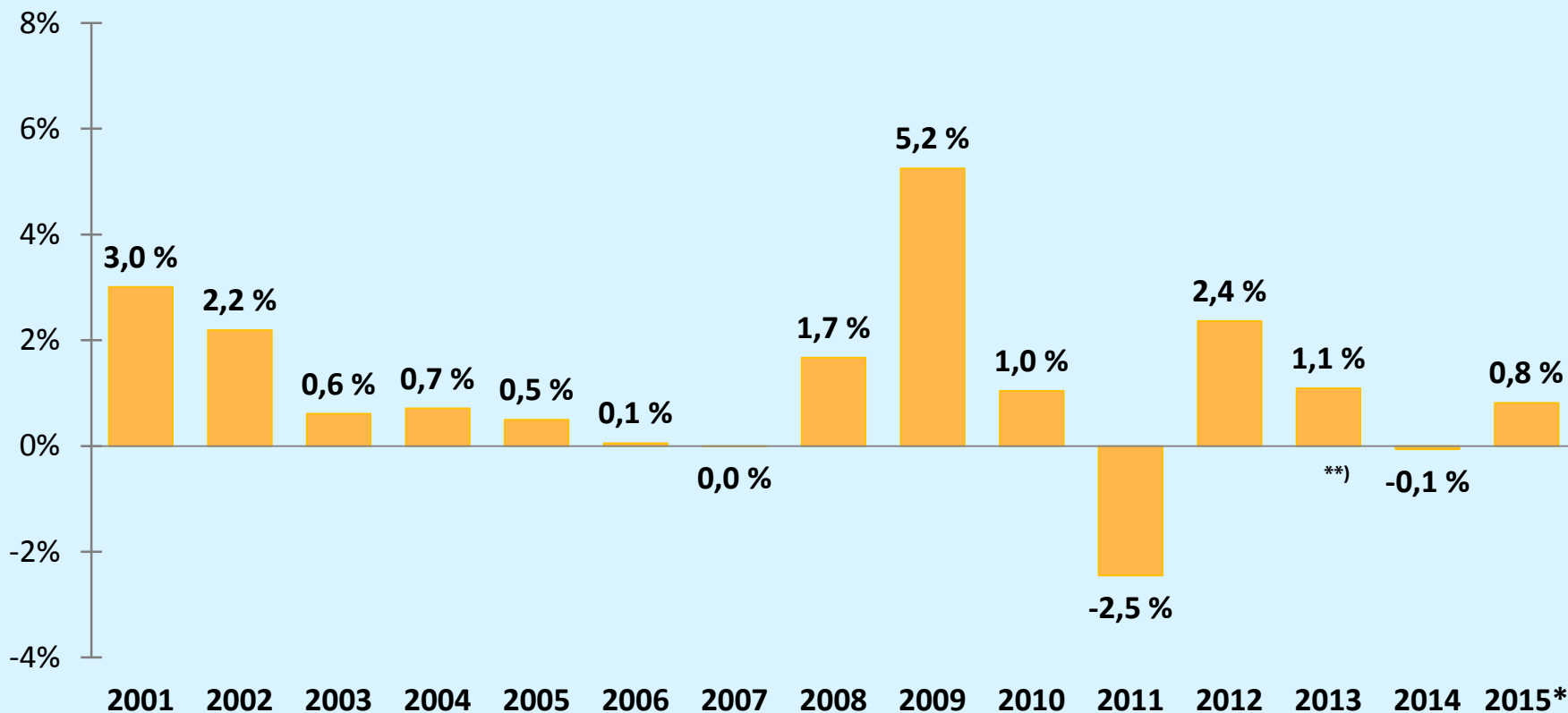


Eläketuloja tarkistettu vuosittain eläkeindeksien mukaisesti

12.5.2015

VERONMAKSAJAT
Puolenpitoa.

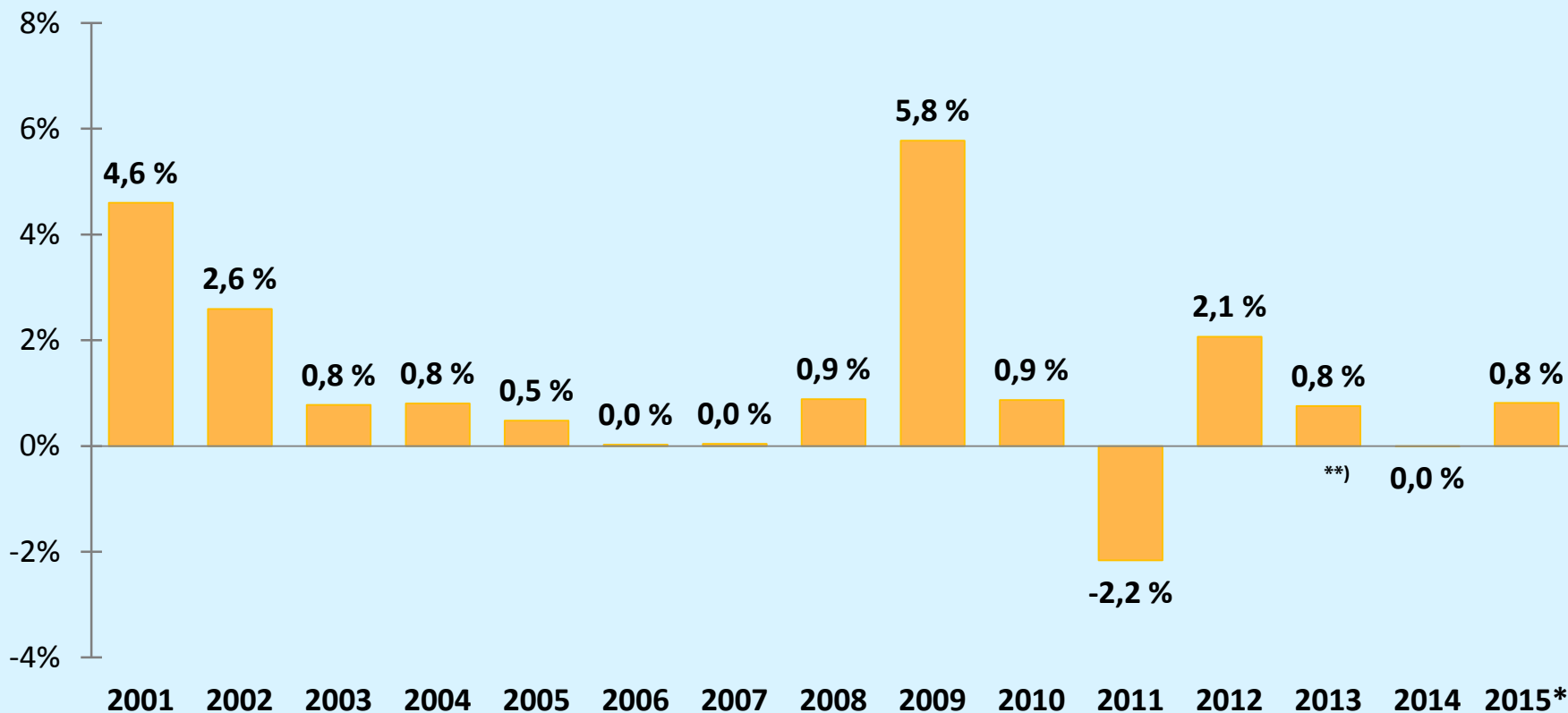
Eläkkeensaajan ostovoiman vuosimuutokset 2000-luvulla 952 €/kk vuonna 2015 eläkettä saavalla



*Inflaatioennuste 0,3% vuodelle 2015

**) Ostovoiman muutos 1,1% sisältää uuden Yle-veron, mutta ei aiempaa tv-maksua. Ilman sekä Yle-veroa että tv-maksua ostovoiman muutos vuonna 2013 on 1,8%.

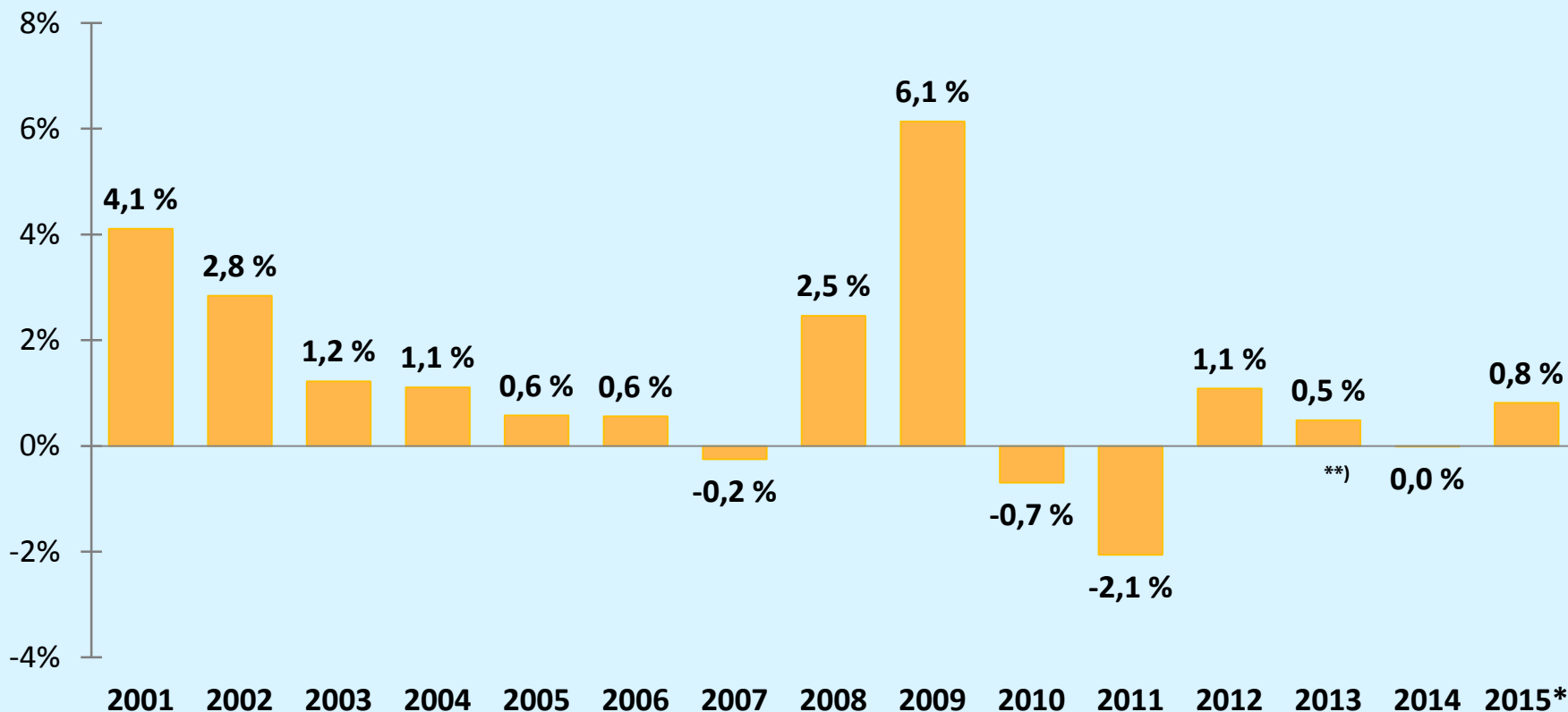
Eläkkeensaajan ostovoiman vuosimuutokset 2000-luvulla 1 236 €/kk vuonna 2015 eläkettä saavalla



*Inflaatioennuste 0,3% vuodelle 2015

**) Ostovoiman muutos 0,8 % sisältää uuden Yle-veron, mutta ei aiempaa tv-maksua. Ilman sekä Yle-veroa että tv-maksua ostovoiman muutos vuonna 2013 on 1,5%.

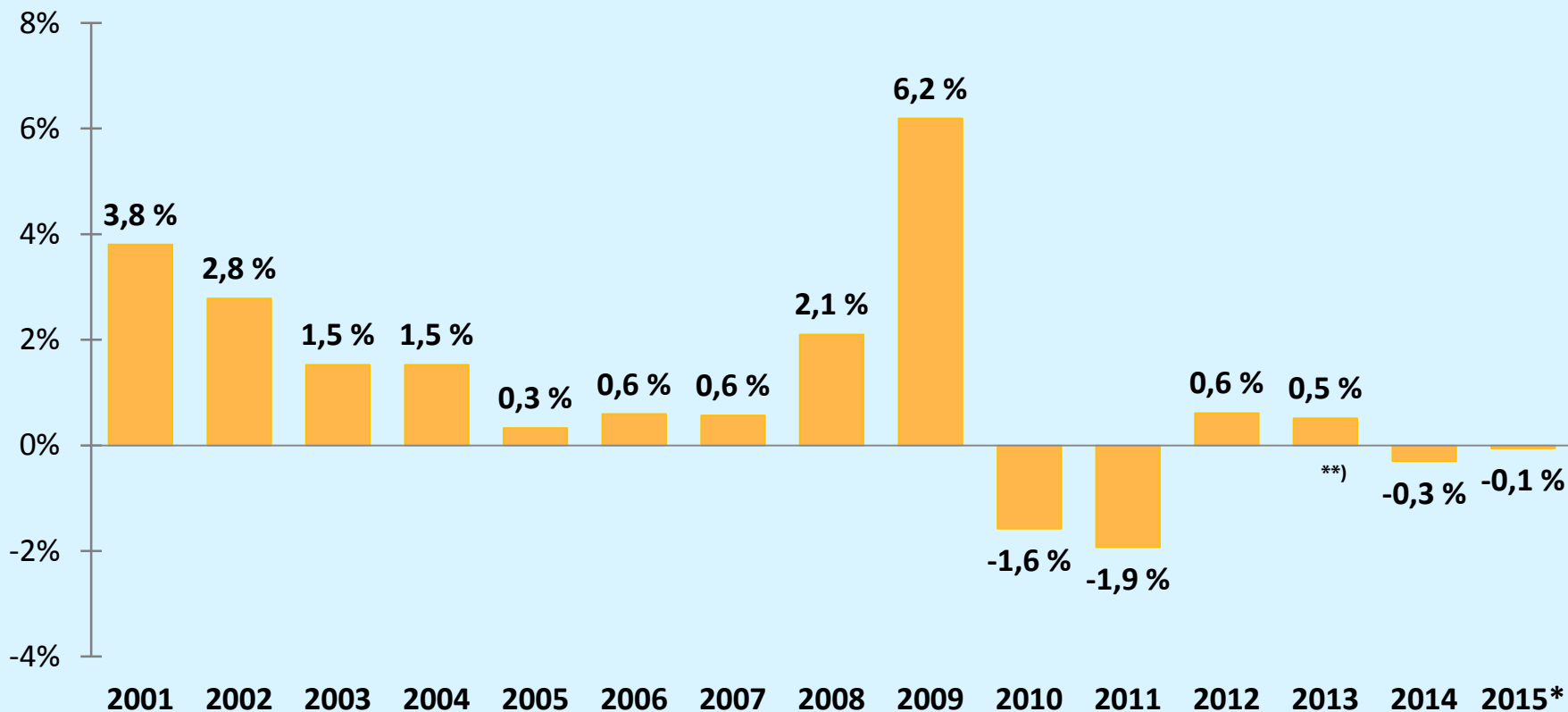
Eläkkeensaajan ostovoiman vuosimuutokset 2000-luvulla 1 645 €/kk vuonna 2015 eläkettä saavalla



*Inflaatioennuste 0,3% vuodelle 2015

**) Ostovoiman muutos 0,5 % sisältää uuden Yle-veron, mutta ei aiempaa tv-maksua. Ilman sekä Yle-veroa että tv-maksua ostovoiman muutos vuonna 2013 on 1,3%.

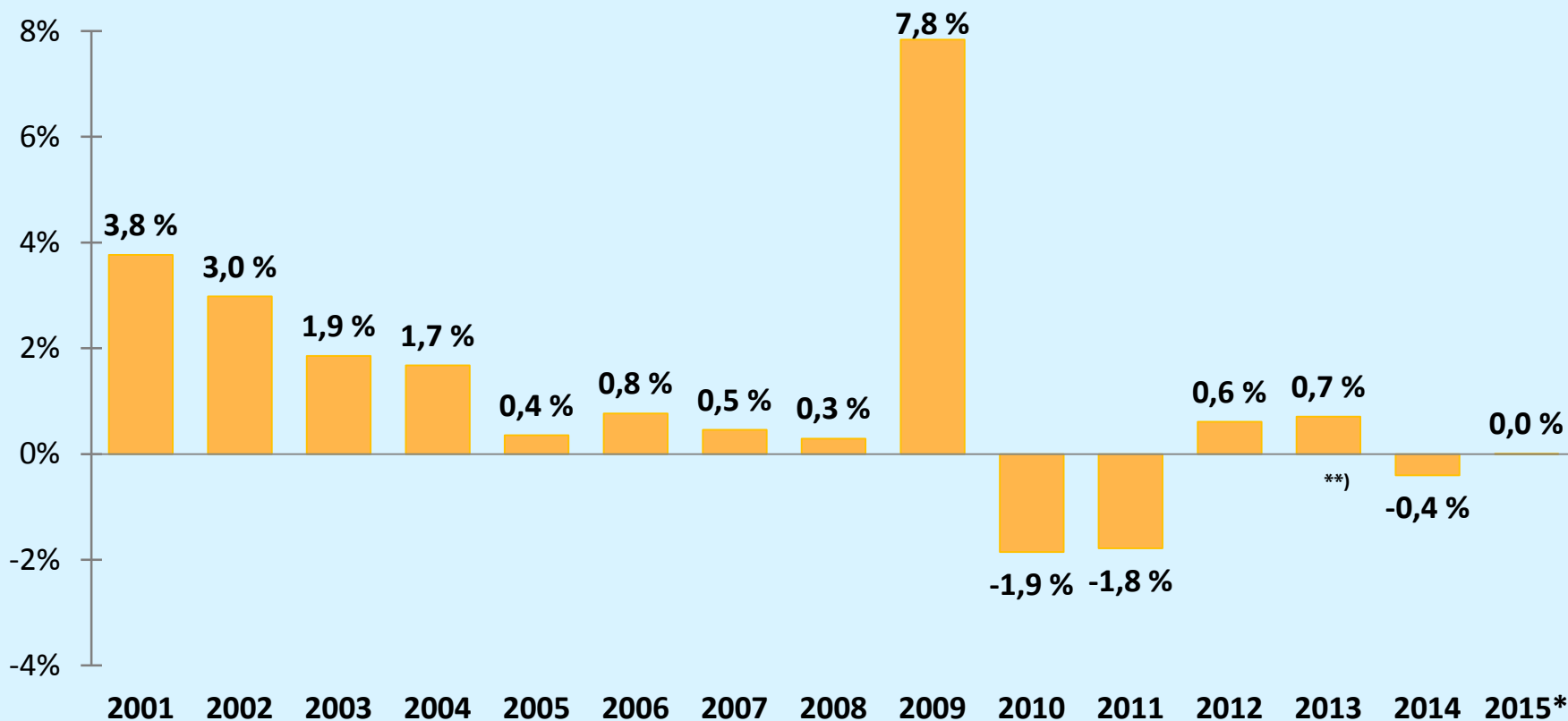
Eläkkeensaajan ostovoiman vuosimuutokset 2000-luvulla 2 193 €/kk vuonna 2015 eläkettä saavalla



*Inflaatioennuste 0,3% vuodelle 2015

**) Ostovoiman muutos 0,5 % sisältää uuden Yle-veron, mutta ei aiempaa tv-maksua. Ilman sekä Yle-veroa että tv-maksua ostovoiman muutos vuonna 2013 on 1,2%.

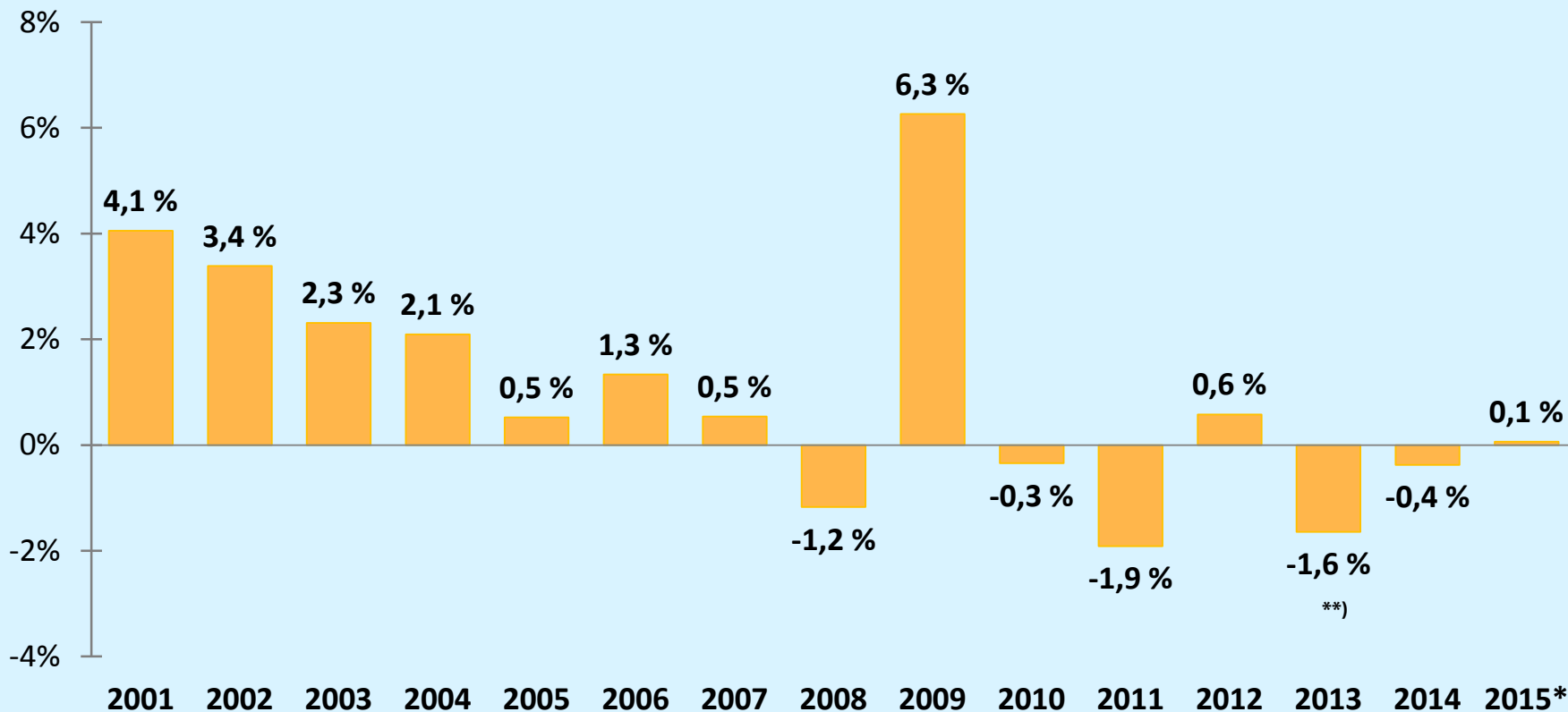
Eläkkeensaajan ostovoiman vuosimuutokset 2000-luvulla 2 740 €/kk vuonna 2015 eläkettä saavalla



*Inflaatioennuste 0,3% vuodelle 2015

**) Ostovoiman muutos 0,7 % sisältää uuden Yle-veron, mutta ei aiempaa tv-maksua. Ilman sekä Yle-veroa että tv-maksua ostovoiman muutos vuonna 2013 on 1,3%.

Eläkkeensaajan ostovoiman vuosimuutokset 2000-luvulla 4 799 €/kk vuonna 2015 eläkettä saavalla

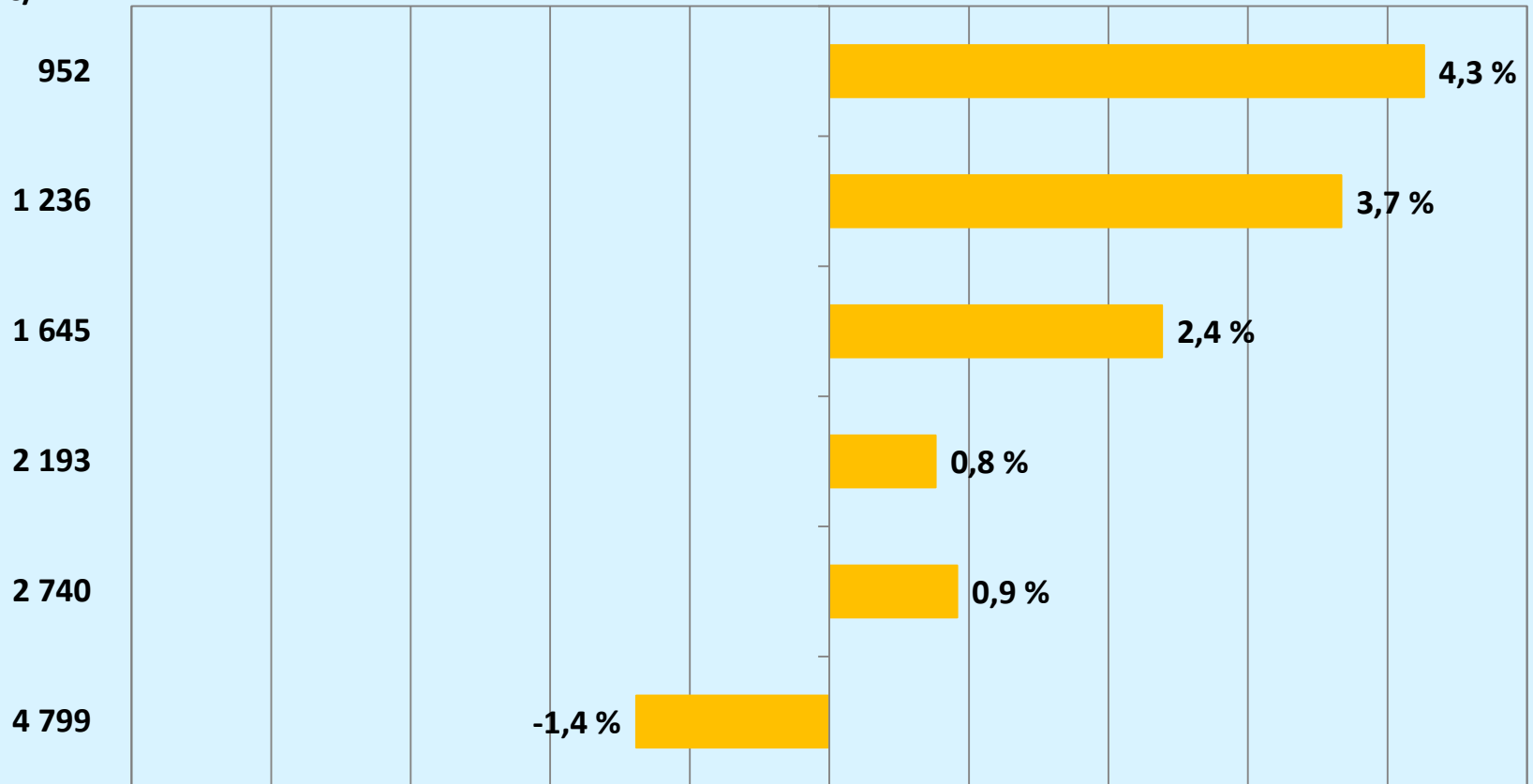


*Inflaatioennuste 0,3% vuodelle 2015

**) Ostovoiman muutos -1,6 % sisältää uuden Yle-veron, mutta ei aiempaa tv-maksua. Ilman sekä Yle-veroa että tv-maksua ostovoiman muutos vuonna 2013 on -1,3%.

Eläkkeensaajan ostovoiman kasvu vaalikaudella vuodesta 2011 vuoteen 2015*

Eläke,
€/kk



*Inflaatioennuste 0,3% vuodelle 2015, ostovoiman muutos sisältää uuden Yle-veron, mutta ei aiempaa tv-maksua.