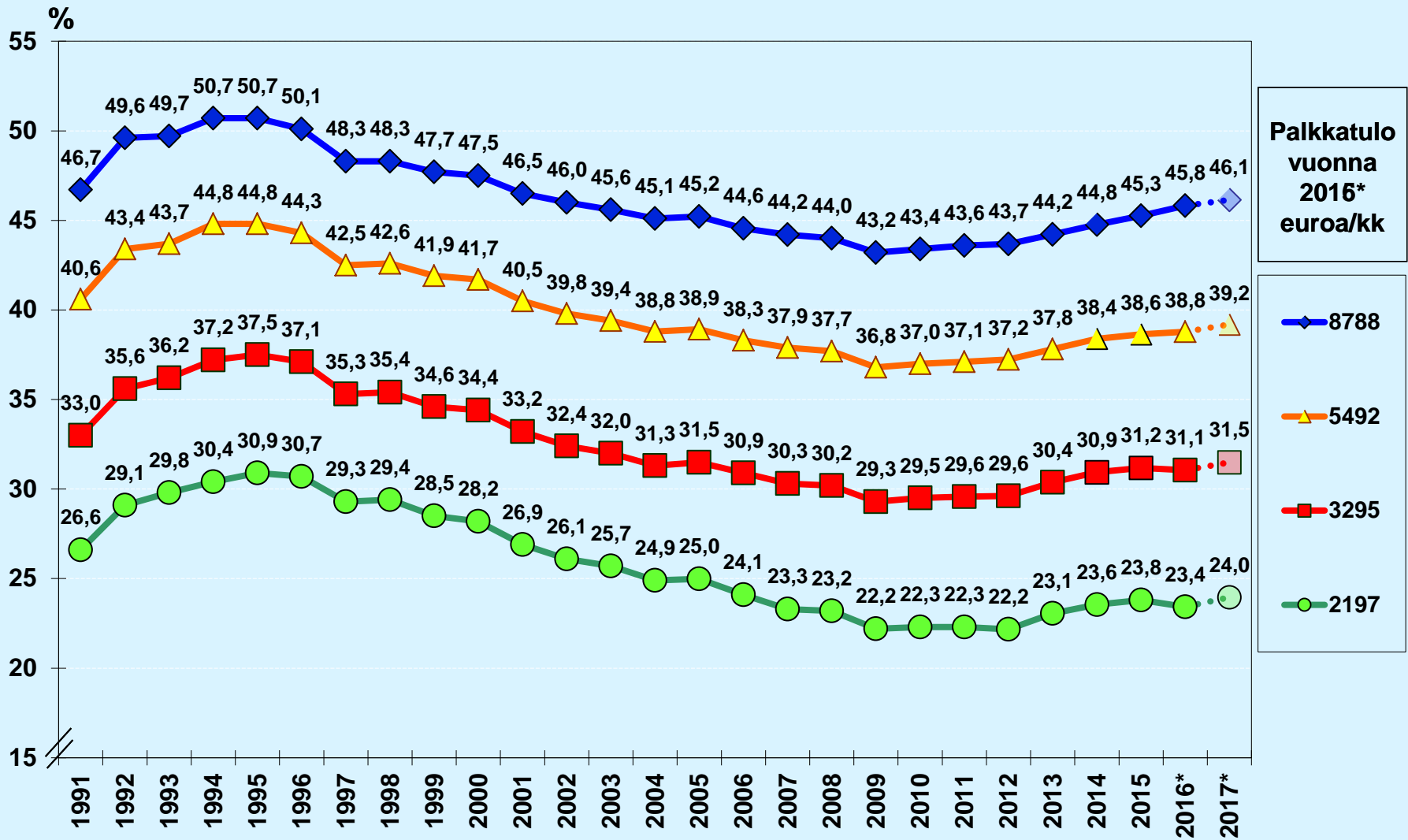


PALKANSAAJAN TULOVEROPROSENTTI 1991-2017*



Palkkatulo vuonna 2016* euroa/kk

- ◆ 8788
- ▲ 5492
- 3295
- 2197

Vuosittainen palkkakehitys noudattaa Tilastokeskuksen ansiotasoindeksiä.

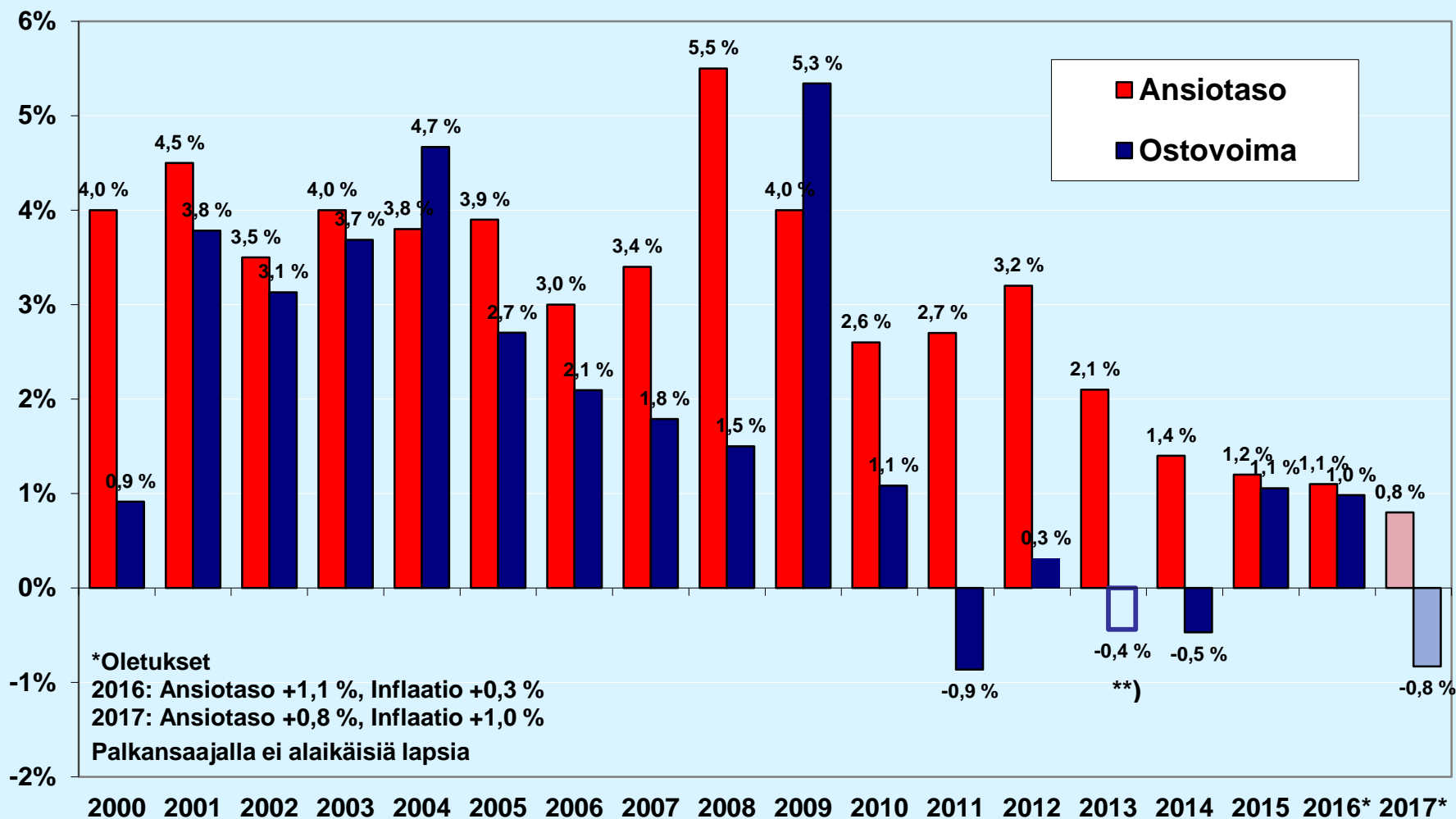
*Oletettu muutos +1,1% vuonna 2016 ja +0,8% vuonna 2017. Palkansaajalla ei alaikäisiä lapsia.

VERONMAKSAJAT
Puolenpitoa.

5.4.2016

ANSIOTASON JA OSTOVOIMAN MUUTOKSET 2000-2017*

- keskituloinen palkansaaja, palkka 2016: 3295 €/kk



**) Ostovoiman muutos -0,4% sisältää uuden yleisradioveron, mutta ei aiempaa tv-maksua. Ilman sekä yleisradioveroa että tv-maksua laskettu ostovoiman muutos vuonna 2013 on 0,1%.

VERONMAKSAJAT
Puolenpitoa.