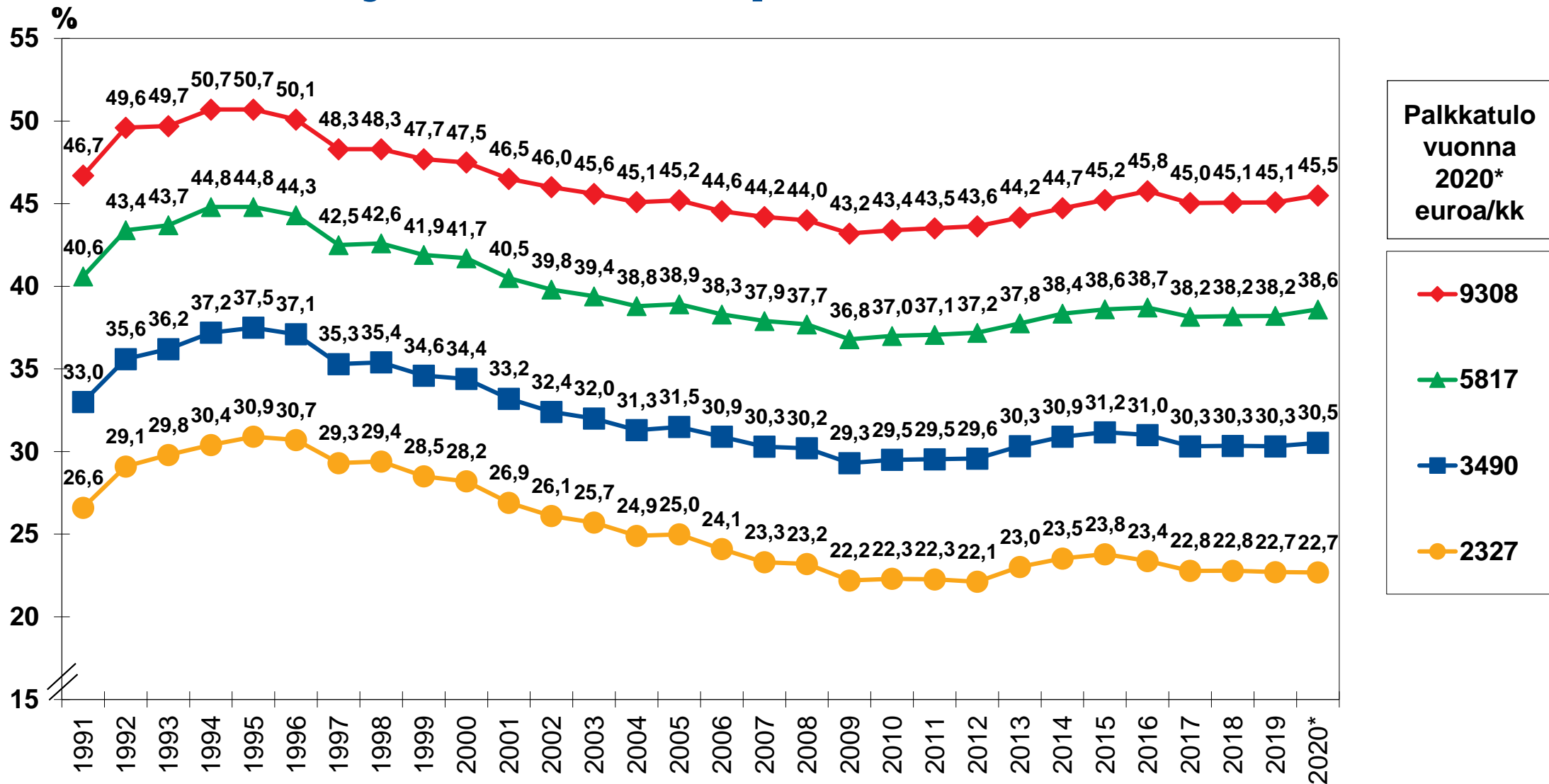


Palkansaajan tuloveroprosentti 1991-2020



Vuosittainen palkkakehitys noudattaa Tilastokeskuksen ansiotasoindeksiä. *Ennustettu muutos 1,6 % vuonna 2020. Palkansaajalla ei alaikäisiä lapsia.

16.6.2020

Ansiotason ja ostovoiman muutokset 2000-2020*

- keskituloinen palkansaaja, palkka 2020: 3 490 €/kk

