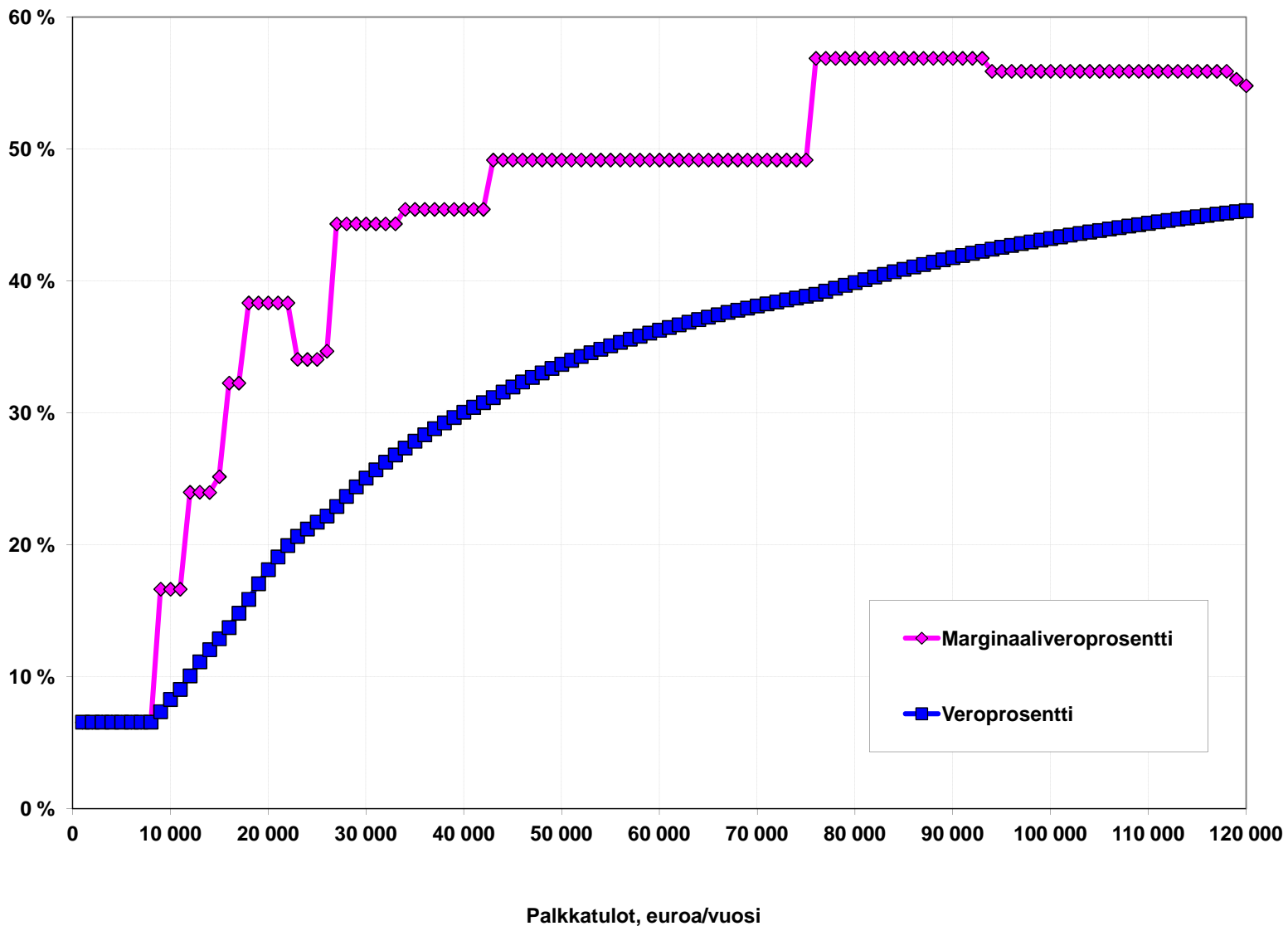


## Palkansaajan tulo- ja marginaaliveroprosentit eri tulotasoilla vuonna 2012



## Tuloveroprosentit eri vuositulotasoilla vuonna 2012

Laskelmissa mukana valtion tulovero, keskimääräinen kunnallisvero ja kirkollisvero, työeläke- ja työttömyysvakuutusmaksut, sairausvakuutuksen päiväraha- ja sairaanhoitomaksut sekä viran puolesta tehtävät vähennykset. Palkansaaja alle 53-vuotias.

Vuosipalkka on kuukausipalkka kerrottuna 12,5:llä.

Palkka, euroa/v	Palkka, euroa/kk	Veroprosentti	Marginaaliveroprosentti
0	0		
1 000	80	6,6 %	6,6 %
2 000	160	6,6 %	6,6 %
3 000	240	6,6 %	6,6 %
4 000	320	6,6 %	6,6 %
5 000	400	6,6 %	6,6 %
6 000	480	6,6 %	6,6 %
7 000	560	6,6 %	6,6 %
8 000	640	6,6 %	6,6 %
9 000	720	7,4 %	16,6 %
10 000	800	8,3 %	16,6 %
11 000	880	9,1 %	16,6 %
12 000	960	10,1 %	24,0 %
13 000	1040	11,1 %	24,0 %
14 000	1120	12,1 %	24,0 %
15 000	1200	12,9 %	25,2 %
16 000	1280	13,7 %	32,3 %
17 000	1360	14,8 %	32,3 %
18 000	1440	15,9 %	38,3 %
19 000	1520	17,1 %	38,3 %
20 000	1600	18,1 %	38,3 %
21 000	1680	19,1 %	38,3 %
22 000	1760	20,0 %	38,3 %
23 000	1840	20,7 %	34,1 %
24 000	1920	21,2 %	34,1 %
25 000	2000	21,7 %	34,1 %
26 000	2080	22,2 %	34,7 %
27 000	2160	22,9 %	44,3 %
28 000	2240	23,7 %	44,3 %
29 000	2320	24,4 %	44,3 %
30 000	2400	25,1 %	44,3 %
31 000	2480	25,7 %	44,3 %
32 000	2560	26,3 %	44,3 %
33 000	2640	26,8 %	44,3 %
34 000	2720	27,3 %	45,4 %
35 000	2800	27,9 %	45,4 %
36 000	2880	28,4 %	45,4 %
37 000	2960	28,8 %	45,4 %
38 000	3040	29,3 %	45,4 %
39 000	3120	29,7 %	45,4 %
40 000	3200	30,1 %	45,4 %
41 000	3280	30,4 %	45,4 %
42 000	3360	30,8 %	45,4 %
43 000	3440	31,2 %	49,2 %
44 000	3520	31,6 %	49,2 %
45 000	3600	32,0 %	49,2 %
46 000	3680	32,3 %	49,2 %

47 000	3760	32,7 %	49,2 %
48 000	3840	33,1 %	49,2 %
49 000	3920	33,4 %	49,2 %
50 000	4000	33,7 %	49,2 %
51 000	4080	34,0 %	49,2 %
52 000	4160	34,3 %	49,2 %
53 000	4240	34,6 %	49,2 %
54 000	4320	34,8 %	49,2 %
55 000	4400	35,1 %	49,2 %
56 000	4480	35,4 %	49,2 %
57 000	4560	35,6 %	49,2 %
58 000	4640	35,8 %	49,2 %
59 000	4720	36,1 %	49,2 %
60 000	4800	36,3 %	49,2 %
61 000	4880	36,5 %	49,2 %
62 000	4960	36,7 %	49,2 %
63 000	5040	36,9 %	49,2 %
64 000	5120	37,1 %	49,2 %
65 000	5200	37,3 %	49,2 %
66 000	5280	37,4 %	49,2 %
67 000	5360	37,6 %	49,2 %
68 000	5440	37,8 %	49,2 %
69 000	5520	38,0 %	49,2 %
70 000	5600	38,1 %	49,2 %
71 000	5680	38,3 %	49,2 %
72 000	5760	38,4 %	49,2 %
73 000	5840	38,6 %	49,2 %
74 000	5920	38,7 %	49,2 %
75 000	6000	38,9 %	49,2 %
76 000	6080	39,0 %	56,9 %
77 000	6160	39,2 %	56,9 %
78 000	6240	39,5 %	56,9 %
79 000	6320	39,7 %	56,9 %
80 000	6400	39,9 %	56,9 %
81 000	6480	40,1 %	56,9 %
82 000	6560	40,3 %	56,9 %
83 000	6640	40,5 %	56,9 %
84 000	6720	40,7 %	56,9 %
85 000	6800	40,9 %	56,9 %
86 000	6880	41,1 %	56,9 %
87 000	6960	41,3 %	56,9 %
88 000	7040	41,4 %	56,9 %
89 000	7120	41,6 %	56,9 %
90 000	7200	41,8 %	56,9 %
91 000	7280	41,9 %	56,9 %
92 000	7360	42,1 %	56,9 %
93 000	7440	42,3 %	56,9 %
94 000	7520	42,4 %	55,9 %
95 000	7600	42,6 %	55,9 %
96 000	7680	42,7 %	55,9 %
97 000	7760	42,8 %	55,9 %
98 000	7840	43,0 %	55,9 %
99 000	7920	43,1 %	55,9 %
100 000	8000	43,2 %	55,9 %

101 000	8080	43,4 %	55,9 %
102 000	8160	43,5 %	55,9 %
103 000	8240	43,6 %	55,9 %
104 000	8320	43,7 %	55,9 %
105 000	8400	43,8 %	55,9 %
106 000	8480	43,9 %	55,9 %
107 000	8560	44,1 %	55,9 %
108 000	8640	44,2 %	55,9 %
109 000	8720	44,3 %	55,9 %
110 000	8800	44,4 %	55,9 %
111 000	8880	44,5 %	55,9 %
112 000	8960	44,6 %	55,9 %
113 000	9040	44,7 %	55,9 %
114 000	9120	44,8 %	55,9 %
115 000	9200	44,9 %	55,9 %
116 000	9280	45,0 %	55,9 %
117 000	9360	45,1 %	55,9 %
118 000	9440	45,2 %	55,9 %
119 000	9520	45,3 %	55,3 %
120 000	9600	45,3 %	54,8 %
121 000	9680	45,4 %	54,8 %
122 000	9760	45,5 %	54,8 %
123 000	9840	45,6 %	54,8 %
124 000	9920	45,6 %	54,8 %
125 000	10000	45,7 %	54,8 %
126 000	10080	45,8 %	54,8 %
127 000	10160	45,9 %	54,8 %
128 000	10240	45,9 %	54,8 %
129 000	10320	46,0 %	54,8 %
130 000	10400	46,1 %	54,8 %
131 000	10480	46,1 %	54,8 %
132 000	10560	46,2 %	54,8 %
133 000	10640	46,3 %	54,8 %
134 000	10720	46,3 %	54,8 %
135 000	10800	46,4 %	54,8 %
136 000	10880	46,5 %	54,8 %
137 000	10960	46,5 %	54,8 %
138 000	11040	46,6 %	54,8 %
139 000	11120	46,6 %	54,8 %
140 000	11200	46,7 %	54,8 %