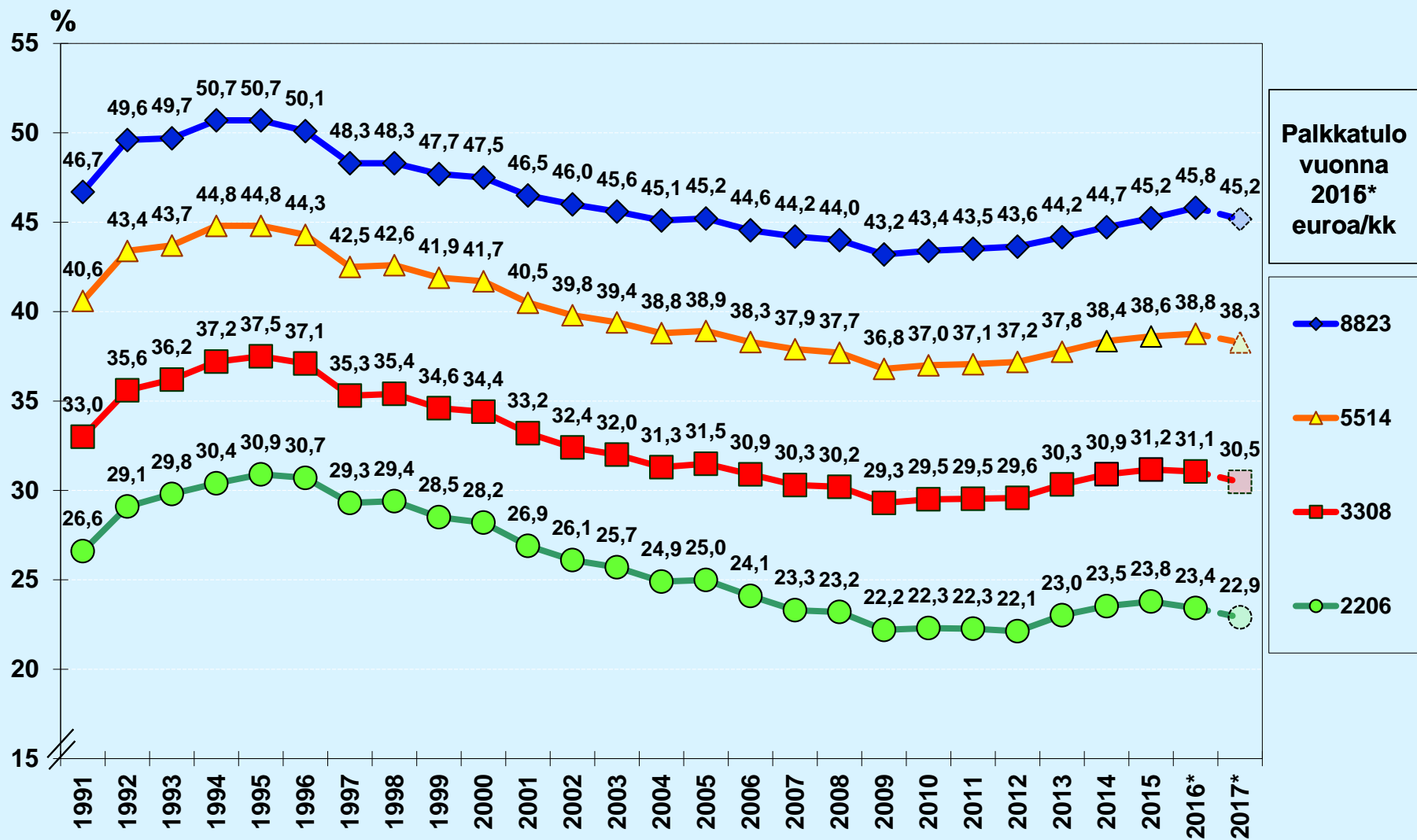


PALKANSAAJAN TULOVEROPROSENTTI 1991-2017*

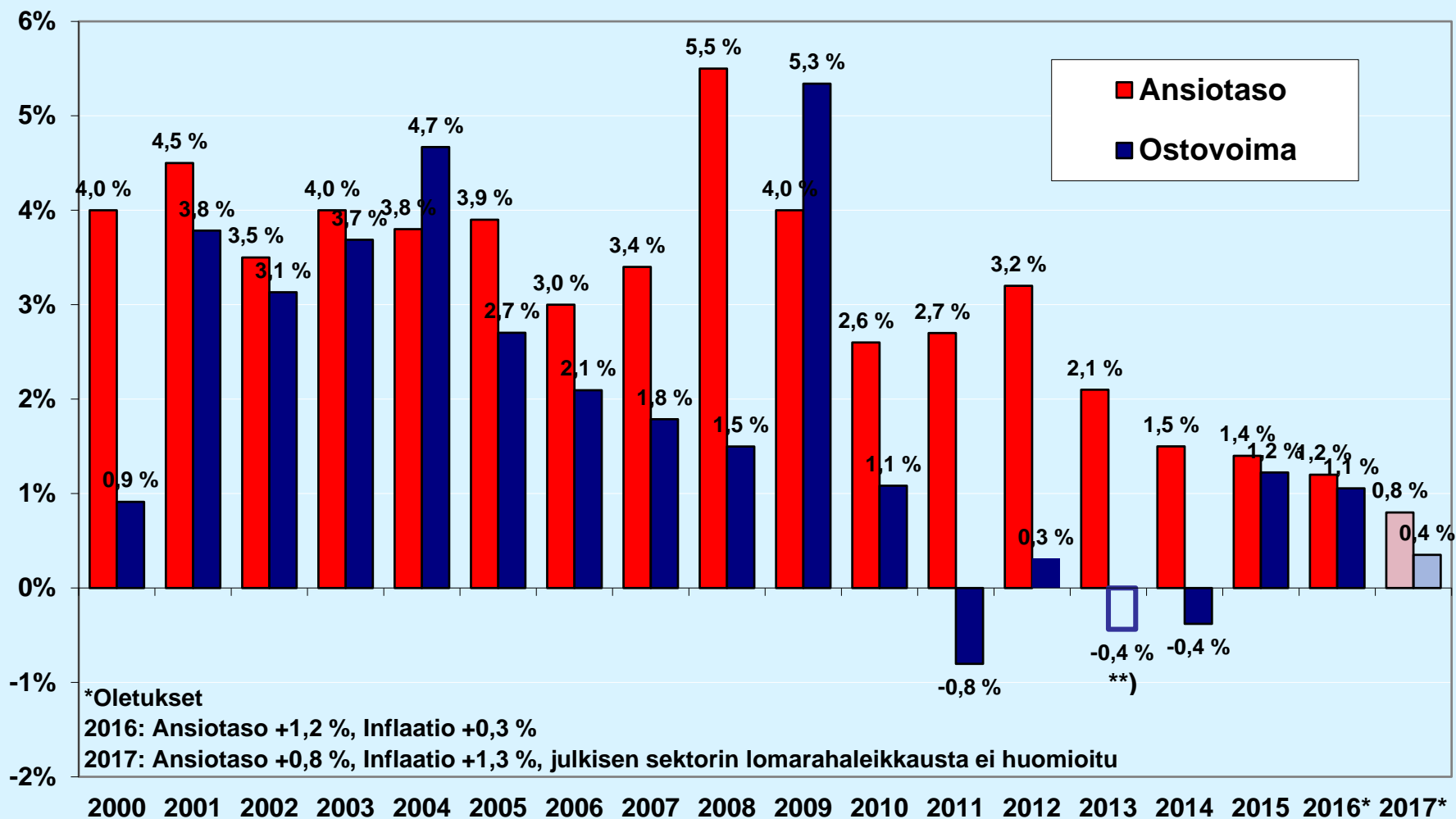


Vuosittainen palkkakehitys noudattaa Tilastokeskuksen ansiotasoindeksiä. Oletettu muutos +1,2% vuonna 2016 ja +0,8% vuonna 2017 (VM Taloudellinen katsaus 22.12.2016).

VERONMAKSAJAT
Puolenpitoa.

ANSIOTASON JA OSTOVOIMAN MUUTOKSET 2000-2017*

- keskituloinen palkansaaja, palkka 2016: 3308 €/kk



**) Ostovoiman muutos -0,4% sisältää uuden yleisradioveron, mutta ei aiempaa tv-maksua. Ilman sekä yleisradioveroa että tv-maksua laskettu ostovoiman muutos vuonna 2013 on 0,1%.

VERONMAKSAJAT
Puolenpitoa.