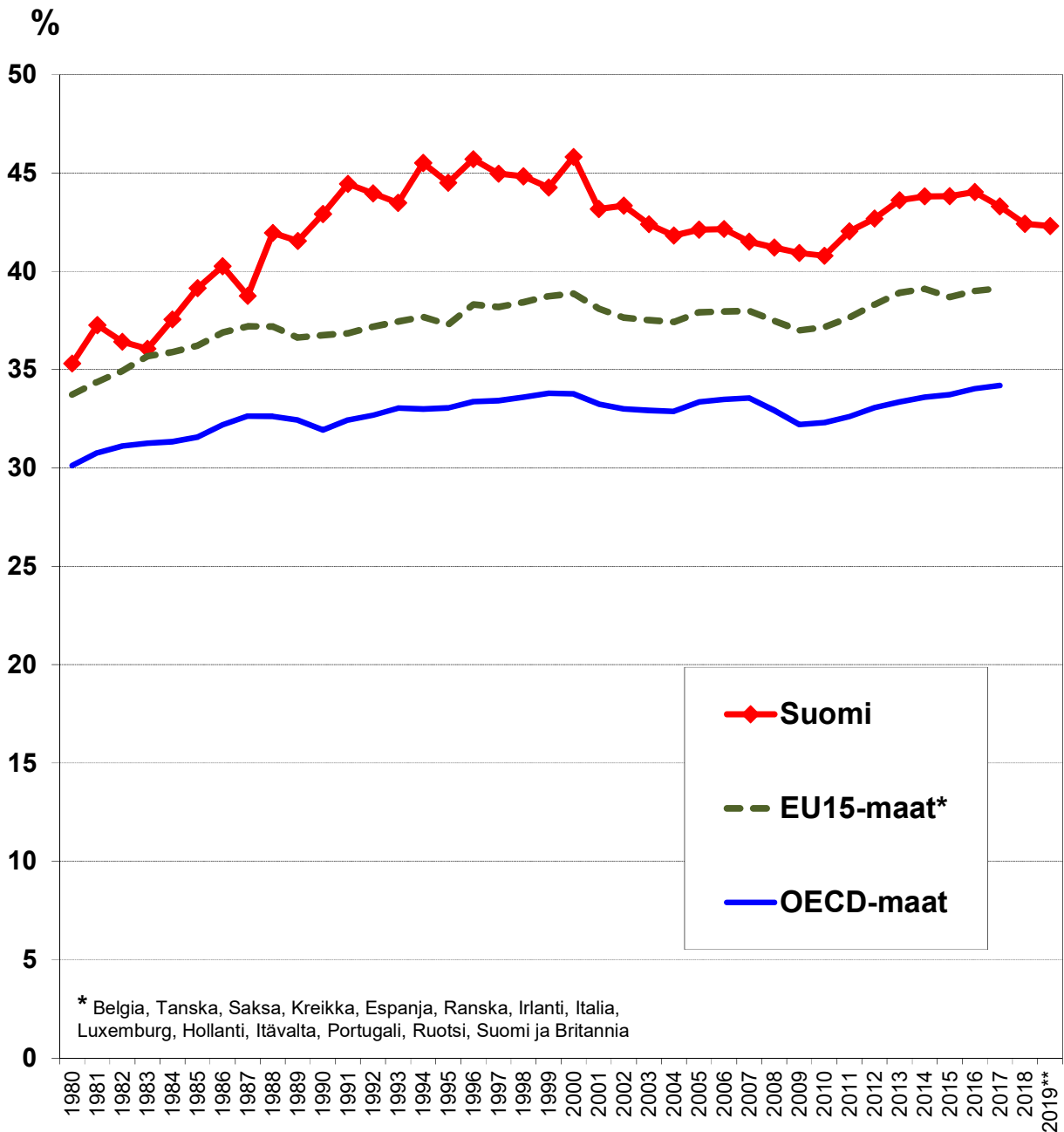


VEROASTE SUOMESSA SEKÄ EU15- JA OECD- MAISSA 1980-2019**, PROSENTTIA SUHTEESSA BKT: EEN



**VEROASTE SUOMESSA SEKÄ EU15- JA OECD-MAISSA
VUOSINA 1980-2019**, PROSENTTIA SUHTEESSA BKT: EEN**

	Suomi	EU15-maat* keskiarvo	OECD-maat keskiarvo
1980	35,3	33,7	30,1
1981	37,3	34,4	30,8
1982	36,4	34,9	31,1
1983	36,1	35,7	31,3
1984	37,6	35,9	31,3
1985	39,1	36,2	31,6
1986	40,3	36,9	32,2
1987	38,7	37,2	32,6
1988	42,0	37,2	32,6
1989	41,5	36,6	32,4
1990	42,9	36,8	31,9
1991	44,4	36,9	32,4
1992	44,0	37,2	32,7
1993	43,5	37,4	33,0
1994	45,5	37,7	33,0
1995	44,5	37,3	33,1
1996	45,7	38,3	33,4
1997	45,0	38,2	33,4
1998	44,8	38,4	33,6
1999	44,3	38,7	33,8
2000	45,8	38,9	33,8
2001	43,2	38,1	33,3
2002	43,3	37,6	33,0
2003	42,4	37,5	32,9
2004	41,8	37,4	32,9
2005	42,1	37,9	33,4
2006	42,2	38,0	33,5
2007	41,5	38,0	33,6
2008	41,2	37,5	32,9
2009	40,9	37,0	32,2
2010	40,8	37,2	32,3
2011	42,0	37,7	32,6
2012	42,7	38,3	33,1
2013	43,6	38,9	33,4
2014	43,8	39,1	33,6
2015	43,9	38,7	33,7
2016	44,0	39,0	34,0
2017	43,3	39,1	34,2
2018	42,4		
2019**	42,3		

* EU15-maat: Belgia, Tanska, Saksa, Kreikka, Espanja, Ranska, Irlanti, Italia, Luxemburg
Hollanti, Itävalta, Portugali, Ruotsi, Suomi ja Britannia

Lähteet: Tilastokeskus, OECD, **valtiovarainministeriön ennuste