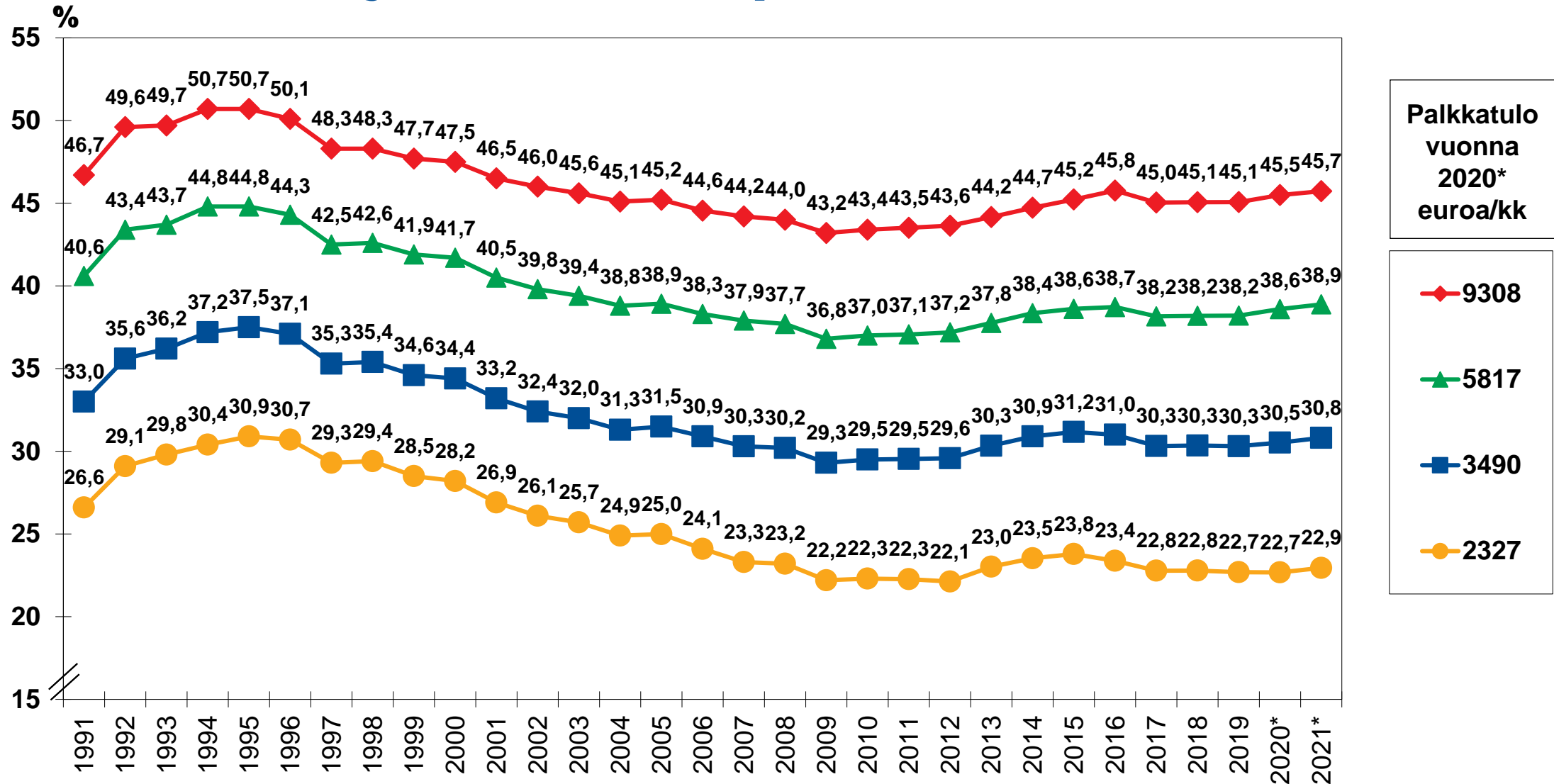


# Palkansaajan tuloveroprosentti 1991-2021



Vuosittainen palkkakehitys noudattaa Tilastokeskuksen ansiotasoindeksiä. \*Ennustettu muutos 1,7 % vuonna 2020 ja 2,5 % vuonna 2021. Palkansaajalla ei alaikäisiä lapsia.

# Ansiotason ja ostovoiman muutokset 2000-2021\*

- keskituloinen palkansaaja, palkka 2020: 3 490 €/kk

