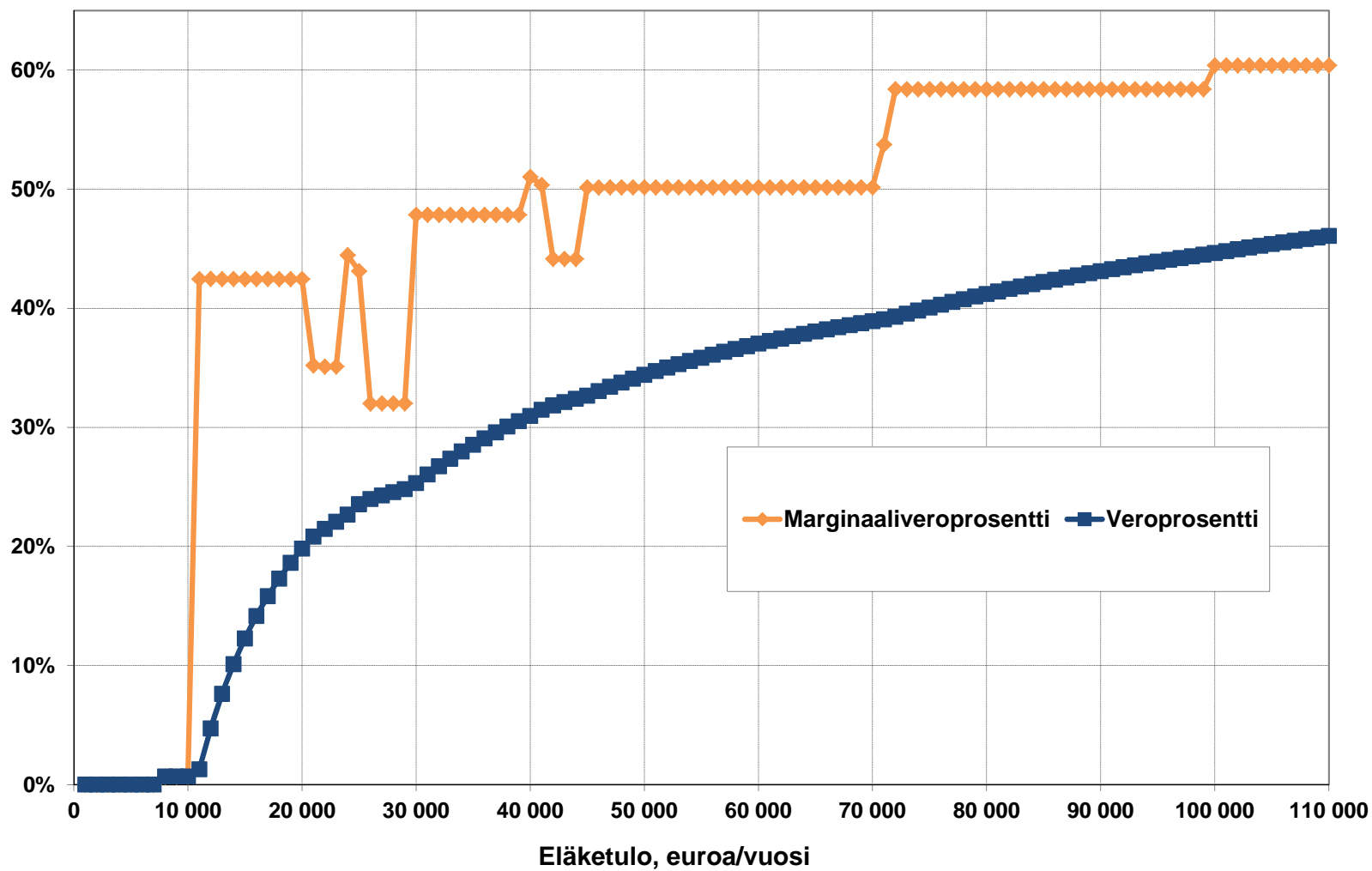


Eläkkeensaajan tulo- ja marginaaliveroprosentit tulotasoittain 2014



VERONMAKSAJAT

23.12.2013

Eläkkeensaajan veroprosentit tulotasoittain vuonna 2014

Laskelmissa mukana valtion tulovero, keskimääräinen kunnallisvero ja kirkollisvero, sairausvakuutuksen sairaanhoitomaksu, yleisradiovero sekä viran puolesta tehtävät vähennykset.

Eläke, euroa/v	Eläke, euroa/kk	Veroprosentti	Marginaaliveroprosentti
1 000	83	0,0 %	0,0 %
2 000	167	0,0 %	0,0 %
3 000	250	0,0 %	0,0 %
4 000	333	0,0 %	0,0 %
5 000	417	0,0 %	0,0 %
6 000	500	0,0 %	0,0 %
7 000	583	0,0 %	0,0 %
8 000	667	0,7 %	0,7 %
9 000	750	0,7 %	0,7 %
10 000	833	0,7 %	0,7 %
11 000	917	1,3 %	42,5 %
12 000	1000	4,7 %	42,5 %
13 000	1083	7,6 %	42,5 %
14 000	1167	10,1 %	42,5 %
15 000	1250	12,3 %	42,5 %
16 000	1333	14,2 %	42,5 %
17 000	1417	15,8 %	42,5 %
18 000	1500	17,3 %	42,5 %
19 000	1583	18,6 %	42,5 %
20 000	1667	19,8 %	42,5 %
21 000	1750	20,8 %	35,2 %
22 000	1833	21,5 %	35,1 %
23 000	1917	22,1 %	35,1 %
24 000	2000	22,7 %	44,5 %
25 000	2083	23,5 %	43,1 %
26 000	2167	24,0 %	32,0 %
27 000	2250	24,3 %	32,0 %
28 000	2333	24,6 %	32,0 %
29 000	2417	24,8 %	32,0 %
30 000	2500	25,3 %	47,9 %
31 000	2583	26,0 %	47,8 %
32 000	2667	26,7 %	47,8 %
33 000	2750	27,4 %	47,9 %
34 000	2833	28,0 %	47,9 %
35 000	2917	28,5 %	47,9 %
36 000	3000	29,1 %	47,8 %
37 000	3083	29,6 %	47,8 %
38 000	3167	30,1 %	47,9 %
39 000	3250	30,5 %	47,9 %
40 000	3333	31,0 %	51,0 %
41 000	3417	31,5 %	50,4 %
42 000	3500	31,8 %	44,2 %
43 000	3583	32,1 %	44,2 %
44 000	3667	32,4 %	44,2 %
45 000	3750	32,7 %	50,2 %
46 000	3833	33,0 %	50,1 %
47 000	3917	33,4 %	50,1 %
48 000	4000	33,8 %	50,2 %
49 000	4083	34,1 %	50,2 %
50 000	4167	34,4 %	50,2 %

51 000	4250	34,7 %	50,1 %
52 000	4333	35,0 %	50,1 %
53 000	4417	35,3 %	50,2 %
54 000	4500	35,6 %	50,2 %
55 000	4583	35,8 %	50,2 %
56 000	4667	36,1 %	50,1 %
57 000	4750	36,3 %	50,1 %
58 000	4833	36,6 %	50,1 %
59 000	4917	36,8 %	50,2 %
60 000	5000	37,0 %	50,2 %
61 000	5083	37,2 %	50,1 %
62 000	5167	37,5 %	50,2 %
63 000	5250	37,7 %	50,2 %
64 000	5333	37,9 %	50,2 %
65 000	5417	38,0 %	50,2 %
66 000	5500	38,2 %	50,1 %
67 000	5583	38,4 %	50,1 %
68 000	5667	38,6 %	50,2 %
69 000	5750	38,7 %	50,2 %
70 000	5833	38,9 %	50,1 %
71 000	5917	39,1 %	53,8 %
72 000	6000	39,3 %	58,4 %
73 000	6083	39,6 %	58,4 %
74 000	6167	39,8 %	58,4 %
75 000	6250	40,1 %	58,4 %
76 000	6333	40,3 %	58,4 %
77 000	6417	40,5 %	58,4 %
78 000	6500	40,8 %	58,4 %
79 000	6583	41,0 %	58,4 %
80 000	6667	41,2 %	58,4 %
81 000	6750	41,4 %	58,4 %
82 000	6833	41,6 %	58,4 %
83 000	6917	41,8 %	58,4 %
84 000	7000	42,0 %	58,4 %
85 000	7083	42,2 %	58,4 %
86 000	7167	42,4 %	58,4 %
87 000	7250	42,6 %	58,4 %
88 000	7333	42,8 %	58,4 %
89 000	7417	42,9 %	58,4 %
90 000	7500	43,1 %	58,4 %
91 000	7583	43,3 %	58,4 %
92 000	7667	43,4 %	58,4 %
93 000	7750	43,6 %	58,4 %
94 000	7833	43,8 %	58,4 %
95 000	7917	43,9 %	58,4 %
96 000	8000	44,1 %	58,4 %
97 000	8083	44,2 %	58,4 %
98 000	8167	44,4 %	58,4 %
99 000	8250	44,5 %	58,4 %
100 000	8333	44,6 %	60,4 %
101 000	8417	44,8 %	60,4 %
102 000	8500	44,9 %	60,4 %
103 000	8583	45,1 %	60,4 %
104 000	8667	45,2 %	60,4 %
105 000	8750	45,4 %	60,4 %
106 000	8833	45,5 %	60,4 %
107 000	8917	45,7 %	60,4 %

108 000	9000	45,8 %	60,4 %
109 000	9083	45,9 %	60,4 %
110 000	9167	46,1 %	60,4 %
111 000	9250	46,2 %	60,4 %
112 000	9333	46,3 %	60,4 %
113 000	9417	46,5 %	60,4 %
114 000	9500	46,6 %	60,4 %
115 000	9583	46,7 %	60,4 %
116 000	9667	46,8 %	60,4 %
117 000	9750	46,9 %	60,4 %
118 000	9833	47,0 %	60,4 %
119 000	9917	47,2 %	60,4 %
120 000	10000	47,3 %	60,4 %
121 000	10083	47,4 %	60,4 %
122 000	10167	47,5 %	60,4 %
123 000	10250	47,6 %	60,4 %
124 000	10333	47,7 %	60,4 %
125 000	10417	47,8 %	60,4 %
126 000	10500	47,9 %	60,4 %
127 000	10583	48,0 %	60,4 %
128 000	10667	48,1 %	60,4 %
129 000	10750	48,2 %	60,4 %
130 000	10833	48,3 %	60,4 %
131 000	10917	48,4 %	60,4 %
132 000	11000	48,5 %	60,4 %
133 000	11083	48,6 %	60,4 %
134 000	11167	48,6 %	60,4 %
135 000	11250	48,7 %	60,4 %
136 000	11333	48,8 %	60,4 %
137 000	11417	48,9 %	60,4 %
138 000	11500	49,0 %	60,4 %
139 000	11583	49,1 %	60,4 %
140 000	11667	49,1 %	60,4 %
141 000	11750	49,2 %	60,4 %
142 000	11833	49,3 %	60,4 %
143 000	11917	49,4 %	60,4 %
144 000	12000	49,5 %	60,4 %
145 000	12083	49,5 %	60,4 %
146 000	12167	49,6 %	60,4 %
147 000	12250	49,7 %	60,4 %
148 000	12333	49,8 %	60,4 %
149 000	12417	49,8 %	60,4 %
150 000	12500	49,9 %	60,4 %