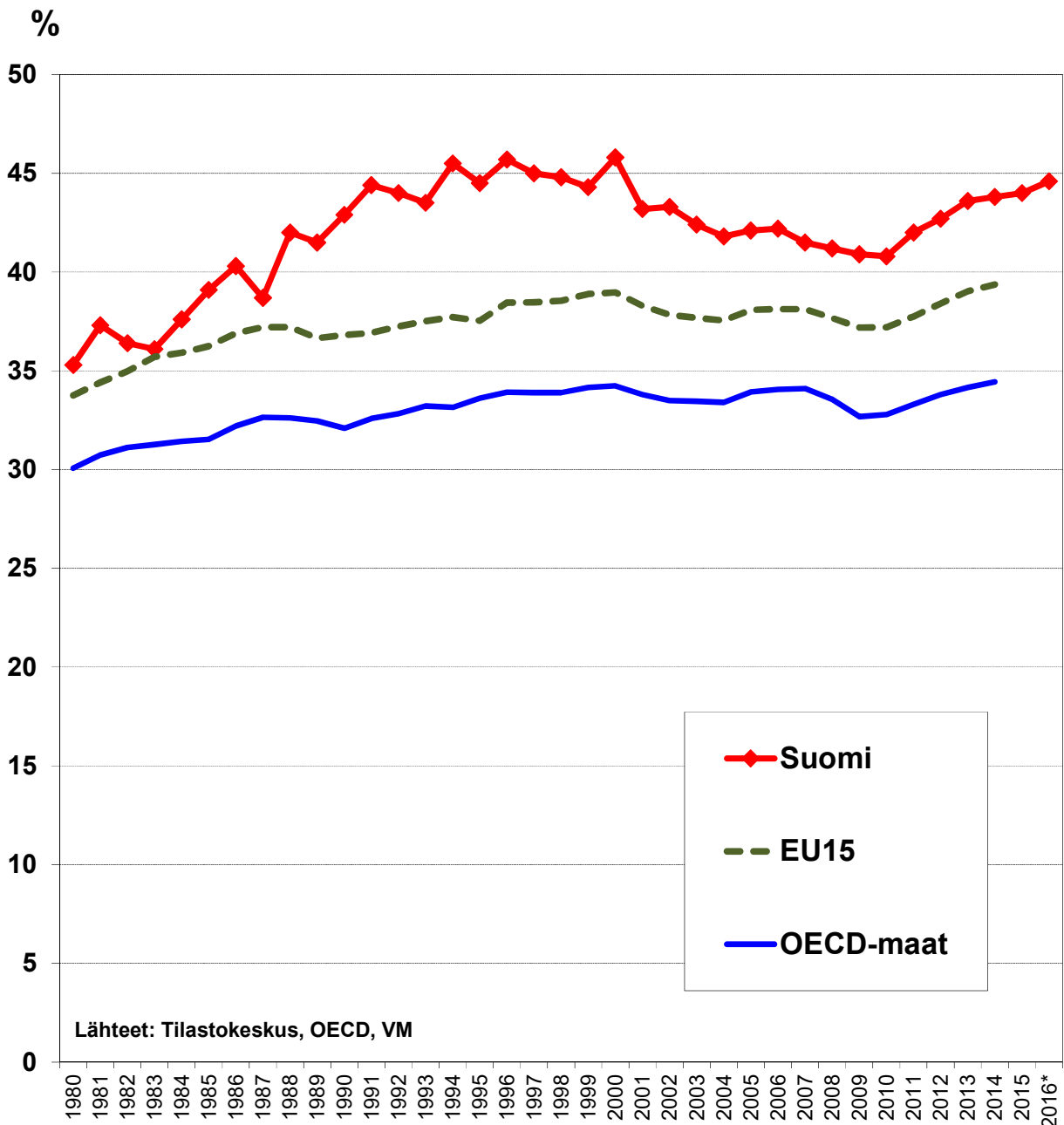


## VEROASTE SUOMESSA SEKÄ EU15- JA OECD- MAISSA 1980-2016\*, PROSENTTIA BRUTTOKANSANTUOTTEESTA



**VEROASTE SUOMESSA SEKÄ EU15- JA OECD-MAISSA  
VUOSINA 1980-2016\*, PROSENTTIA BRUTTOKANSANTUOTTEESTA**

	<b>Suomi</b>	<b>EU15-maat**</b>	<b>OECD-maat yhteensä</b>
1980	35,3	33,8	30,1
1981	37,3	34,4	30,7
1982	36,4	35,0	31,1
1983	36,1	35,7	31,3
1984	37,6	35,9	31,4
1985	39,1	36,2	31,5
1986	40,3	36,9	32,2
1987	38,7	37,2	32,6
1988	42,0	37,2	32,6
1989	41,5	36,7	32,5
1990	42,9	36,8	32,1
1991	44,4	36,9	32,6
1992	44,0	37,2	32,8
1993	43,5	37,5	33,2
1994	45,5	37,7	33,1
1995	44,5	37,5	33,6
1996	45,7	38,5	33,9
1997	45,0	38,5	33,9
1998	44,8	38,5	33,9
1999	44,3	38,9	34,2
2000	45,8	39,0	34,2
2001	43,2	38,3	33,8
2002	43,3	37,8	33,5
2003	42,4	37,7	33,5
2004	41,8	37,5	33,4
2005	42,1	38,1	33,9
2006	42,2	38,1	34,1
2007	41,5	38,1	34,1
2008	41,2	37,7	33,6
2009	40,9	37,2	32,7
2010	40,8	37,2	32,8
2011	42,0	37,8	33,3
2012	42,7	38,4	33,8
2013	43,6	39,0	34,2
2014	43,8	39,4	34,4
2015	44,0		
2016*	44,6		

Lähteet: Tilastokeskus, OECD, ennuste: valtiovarainministeriö 22.6.2016

\*\* Vuoden 2014 keskiarvossa käytetty vuoden 2013 tietoa Alankomaiden osalta.